



30分動画、ぬり絵、脳トレなど
DVDオリジナル素材が満載!

お役立ちツールDVD

10月号対応版



別売
定価
880円

※本誌「素材集」に掲載のぬり絵の
色見本の印刷には、インター
ネットへの接続が必要です

公式アカウント /



情報発信しています

CONTENTS

特集1

介護職が知っておきたい

緊急時の基本的対応 42

特集2

管理者は つらいよ 60



- 6 介護NEWS
- 12 歳時記 雑学・豆知識
- 14 今日は何の日?
- ▶ 26 とっておき デイおやつ
- ▶ 28 デイで作れる 簡単クラフト
- ▶ 30 みんなで作ろう! 季節の壁画
- ▶ 34 今月の楽ラクレク
- ▶ 40 昭和なつかし写真館
- 53 エッセイ | 御木幽石
- 54 今月の施設紹介
- ▶ 58 人気デイの取り組みの紹介
- 71 どうする!? リスクマネジメント
- 74 BPSDのアプローチ法
- ▶ 76 コツコツ続けて元気に! まいにち体操
- ▶ 80 加算算定のための 健口プログラム
- 82 デイの研修&配布資料
- ▶ 89 動物まちがい探し
- 94 はさみで広がる 切り紙の世界
- 97 自慢のレク・クラフト大集合
- 105 ぬり絵の色見本
- 110 DVDぬり絵の色見本
- 112 第23回 絵手紙コンクール入賞者発表
- 117 第5回 私の思い出の歌コンテスト 大募集
- 122 介護川柳
- 124 今月の俳句作品
- 128 10月のパスワード・編集後記
- 別冊 素材集 | ぬり絵
- 別冊 素材集 | まちがい探し
- 別冊 素材集 | 脳トレ
- ▶ 付録 自宅でできる手指体操
- 付録 今月の楽ラクレク「栗拾い」落ち葉
アンケート
アンケートはがき、注文はがき

お役立ちツールDVD(別売)
に対応しています
▶ 動画に対応しています



若戸だいご: 四コマ漫画「そふとそば」を徳島新聞で連載中。

役立つ最新情報をお届け!

介護NEWS



Pick UP

2024年10月からの変更点

● 社会保険の適用拡大

従業員数が51～100人の企業などで働くパート・アルバイトが、新たに社会保険の適用となります。

社会保険適用拡大
特設サイト



対象となる従業員

- ・ 週の勤務時間が20時間以上30時間未満
※契約上の所定労働時間であり、臨時に生じた残業時間は含まない
- ・ 給与が月額8.8万円以上
※基本給と手当の合計額。残業代、賞与、通勤手当、臨時の手当などは含まない
- ・ 2ヶ月を超える雇用の見込みがある
- ・ 学生ではない
※休学中、定時制、通信制の人は加入対象となる

● 最低賃金の改定

第69回中央最低賃金審議会（厚生労働省の諮問機関）で、今年度の最低賃金の引き上げ額の目安を50円とすることが決まり、最低賃金の全国平均は、現在の時給1,004円から1,054円となります。今回示された目安額と答申を参考に各都道府県で最低賃金額が決められ、10月ごろから適用される予定です。

● 郵便料金の値上げ

10月1日から郵便料金が変わります。

郵便料金の
変更内容



種類	重量	9月30日まで
定形郵便物	25gまで	84円
	50gまで	94円
通常はがき		63円



10月1日から
50gまで 110円
85円

● 酷暑乗り切り緊急支援 10月まで

政府が物価高対策として8月から開始した電気・ガス料金の負担を軽減する「酷暑乗り切り緊急支援」は、10月で終了となります。

今日は 何の日?



1~5日

「朝の会」でのネタ帳!人気です!

4巻セットだと
送料無料でお得です!!

令和版

今日は何の日?

365



4巻セット 14,960円(税込)

送料無料!!

秋 10~12月編 1冊 3,740円(税込)

ご注文は
こちらから



1日
(火)

誕生日 みつお 浜田光夫 (昭和18年:俳優、女優・吉永小百合と「純愛コンビ」で出演した映画『潮騒』『愛と死をみつめて』などで人気を博す)

トンカツの日

食欲の秋、スポーツの秋である今の時季にとんかつを食べて元気になり、勝負に「勝つ」ことを目指して頑張ってもらいたいという思いを込めて制定されました。

かつ丼でさらに元気に!

豚肉は、疲労回復や脳の活性化に効果があるビタミンB1を多く含んでいます。かつ丼に入っているタマネギはビタミンB1の吸収率を上げる成分・アリシンを含むため、併せて食べることでより効果を高めることができます。



げん 駿担ぎにもいい!かつ丼

勝負に「勝つ」と掛け合わせて縁起が良いとされるとんかつですが、かつ丼などの丼には、問題が「どん(丼)どん解ける」という意味があるそうです。

わ 和の日

10月は、日本全国の神様が島根県・出雲市に集まり、平和について語り合う月とされています。その最初の日である今日、多くの人々が互いの幸せを祈り和解する日にしてほしいという願いを込めて、制定されました。日本の文化や伝統を見つめ直し、調和、感謝、助け合い、譲り合いの「和の精神」を広めることを目的としています。

2日
(水)

誕生日 いずも 山瀬まみ (昭和44年:タレント、テレビ番組『新婚さんいらっしゃい!』で落語家・桂文枝と長年司会を務める)

芋煮会の日

家族や知人と河原などで鍋を囲んで楽しむ芋煮会は、東北地方の秋の風物詩です。芋煮会発祥の地である山形県東村山郡中山町について広く知ってもらい、観光や移住を勧めるために制定されました。



芋煮会の始まり

江戸時代、中山町は山形県を流れる最上川もがみを通して荷物を運ぶ舟の終点でした。荷待ちなどの間、船頭や商人たちが川岸の松の枝に鍋を掛け、地元で採れるサトイモと京都から運ばれた棒ダラかつらぶしを煮て食べたのが芋煮会の始まりといわれています。

※干物にしたタラ

この松は「鍋掛松」と呼ばれ、初代は大正時代に台風で倒れ、2代目は旧国鉄の工事で切られるなどを経て、現在は5代目になっているそうです

「跳び」の日

縄跳びで基礎体力向上を目指してもらうことを目的として、制定されました。昔は麻縄を腕に巻き付けて遊んでいましたが、1957(昭和32)年に愛知県あいちの会社によって塩化ビニール製の縄跳びが開発されました。

とっておき
デイおやつ



ほんのり香るリンゴの風味が爽やか！
ちゃ きん
サツマイモの茶巾しぼり

作り方を
動画でチェック!!



材料 (約15個分)

サツマイモ…………… 正味400g
りんごジャム…………… 100g

事前準備

サツマイモは皮をむいて、ふかしておく

ちょっとした小ネタ💡

焼き芋を使うと、ふかす手間が省けるだけでなく、サツマイモの甘味がぐんと引き立つ！



デイで作れる
簡単クラフト



菊の花の作り方を
動画でチェック!!

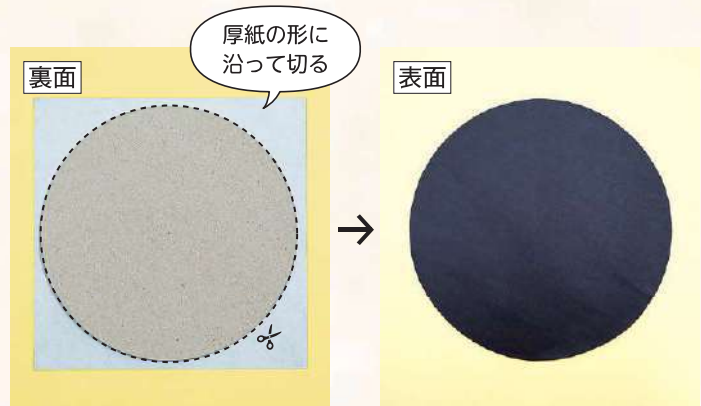


菊の壁飾り

材料

- ・厚紙 (直径14cmの円形)
- ・折り紙 (黒)
- ・ホログラム折り紙
- ・画用紙
- ・ラインストーンシール(パール)
- ・クラフトパンチ (花)
- ・リボン (15cm程度)

1 台紙を作る



厚紙に折り紙を貼り、余った部分を切り落とす。



今月の

楽
ラク
レク

腕を動かす

回想につながる！ 稲架け競争



準備

参加者の前に「稲架」^{はさ}を置き、机の中央に「稲」を山積みにする。

やり方

稲を稲架に架ける

一斉に中央の「稲」を取り、一束ずつひもに架ける。
制限時間内に一番多く架けた人の勝ち。

もう工夫

- 「稲」を複数色用意し、参加者は自分の色の「稲」を「稲架」に架ける

準備物 (1人分)

- 「稲」…10本
スズランテープ (20cm程度) を4~5本束ねて端を結び、細く裂く



- 「稲架(はさ)」
ひも(60cm程度)の両端を、水を入れた2Lのペットボトルの首に結ぶ



介護職が知っておきたい

緊急時の 基本的対応

デイでは、利用中にご利用者の状態が急変することがあります。迅速かつ適切に対応できるよう、体制を整えておくことが大切です。今回は、アンケート調査結果とともに、緊急時の対応の基本的なポイントをご紹介します。



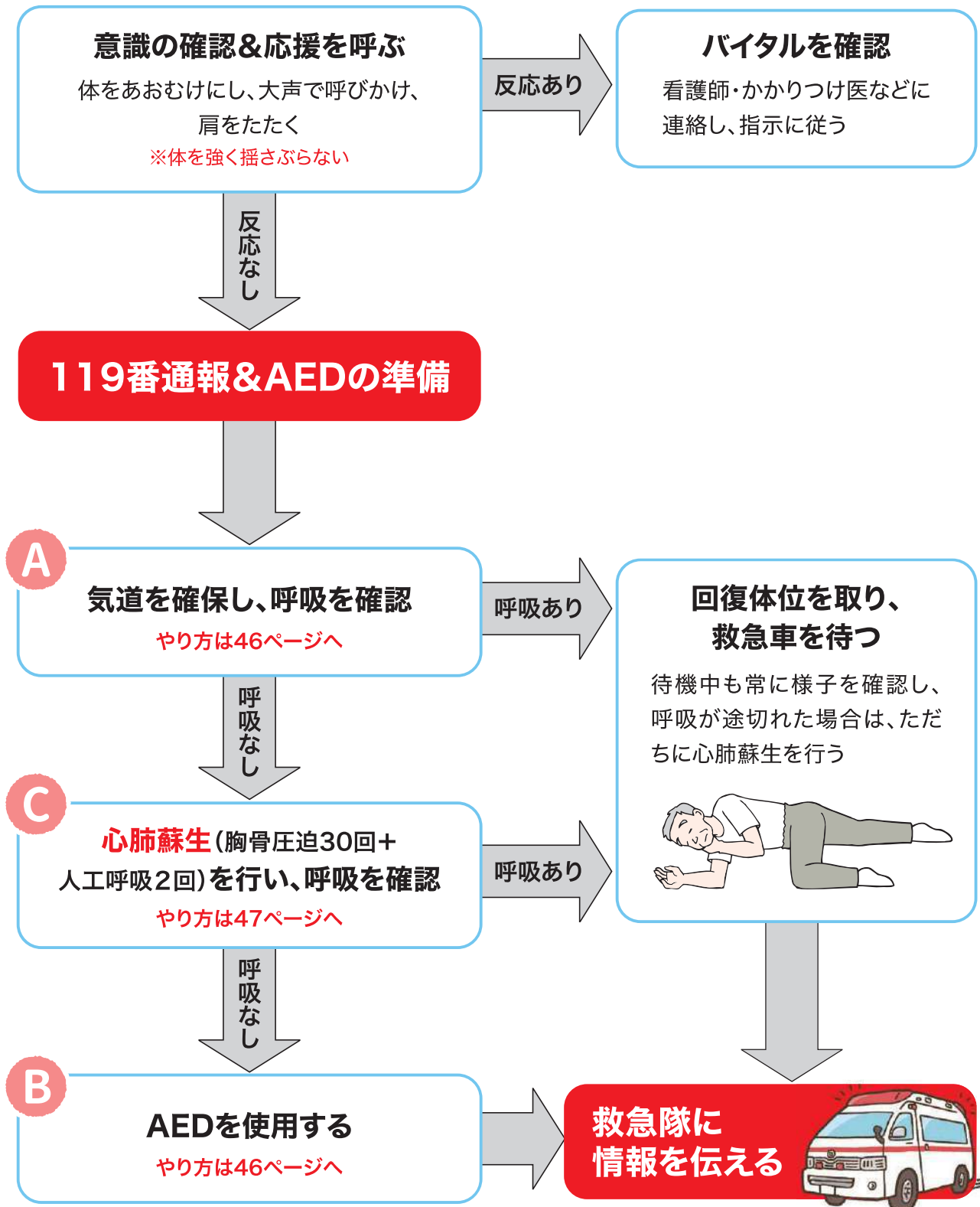
アンケートで聞いてみました /

実際にあったご利用者の予想外の緊急例は？

- 突然、背中の痛みを訴え始めた ➡ のちに「**大動脈解離**」と診断
- 転倒、転落(骨折のほか、打撲で意識消失したケースも)
- 多量の鼻血が続き、血圧が200を超えた
- 突然、肩の痛みを訴え、その後呼吸しにくい状態になった
- 窒息(昼食時に食べ物を詰まらせた、嘔吐物を詰まらせた)
- バイタルの異常(血圧の低下、酸素飽和度の低下など)
- ろれつが回らなくなった ➡ のちに「**脳梗塞**」と診断
- 片側に体が傾き始めた ➡ のちに「**脳梗塞**」と診断
- 突然の意識消失 ➡ のちに「**一過性脳虚血**」「**脳出血**」「**脳梗塞**」と診断
(呼吸停止や顔面蒼白、よだれ、尿便失禁、けいれんなどを伴うケースも) など

「意識消失」が多く挙げられました。特に、排便時や入浴時・入浴後など、血圧が変動するタイミングには注意が必要です



いざというとき役立つ**緊急時の対応****1** 呼吸・心停止などへの対応

知りたい、トリクミ
今月の施設紹介



仲間を作り、学び、生活の質の向上 を目指すデイサービス

デイサービス地球の子（以下、地球の子）は、パーキンソン病専門のデイサービスです。パーキンソン病とは、脳内のドーパミン神経細胞*の減少により、体の震えやこわばりなどの症状が現れる指定難病です。地球の子は、パーキンソン病の方が集い、病気を学び、お互いを励まし合いながら過ごす場所として開設しました。今回は、パーキンソン病に特化した取り組みについて、管理者の中川さんにお話を伺いました。

※多幸感を得たり、運動調節に関連する機能などを担っている脳内ホルモンの一つ



デイサービス
地球の子HP

事業所概要

株式会社オフィスG
デイサービス地球の子

[所在地] 富山県富山市八尾町黒田1244
 [営業日] 月～土
 (祝日、お盆、年末年始を除く)

[提供時間] 9時～17時
 [利用定員] 18名
 [利用者数] 12名(1日平均)
 [平均介護度] 2

職員配置	
●管理者	1名
●生活相談員	2名
●機能訓練指導員	1名
●看護職員	2名
●介護職員	3名



住宅を改修して作られたデイサービス。ご利用者は1階フロアを使用

マネしたくなる事業所の工夫を
テーマ別に複数紹介!



人気デイの 取り組みの紹介



今月のテーマ

SNSを活用した地域交流

SNSを活用したイベントの告知などで地域での認知度を高め、稼働率アップにつなげているデイを紹介します。

参加したくなるイベントをインスタグラムで発信

スマイル社では、2023年5月からインスタグラム(以下、インスタ)を開設し、事業所での日々の活動やイベント情報を発信しています。

「地域交流」という視点で、事業所発案の行事のほか、近隣の幼稚園・小学校や地域の方からの企画イベントなど、さまざまな活動に取り組んでいます。地域の活性化を目的に活動することで住民の方々と一体感が生まれ、事業所の認知度も向上しました。ご利用者やご家族も意欲的に活動に参加していただき、デイの中には「スマイル」があふれています。

インスタのフォロワー数の増加とともに平均稼働率も9割超えとなり、ますます交流の輪が広がっています。



多世代交流が
活発に



コンサートの様子。ご利用者・ご家族のほか、地域の子どもや保護者など多数参加

フルートアンサンブル Bouquet
チャリティーコンサート

プロの静岡の若手フルート奏者による
1月の熊登半島震災復興支援チャリティーコンサート

2024年
4月13日(土) 開演 | 14:00 (開場 | 13:30)
デイサービス スマイル社

入場料：無料
お気軽に券金をしていただけましたら幸いです

スマイル社のお客様も、お客様の家族様も、地域の方も、スタッフも、スタッフの家族も、みんな参加OK! みんなでコンサートを盛り上げて、賑わいを広げましょう。

申し込み スマイル社 TEL 054-340-1610
月曜日～土曜日(10:00～16:00)
お電話またはInstagramのDMでお申し込みください。

楽しいイベントの告知をインスタで。
DMで気軽に申し込める



スマイル社の
Instagramは
こちら

情報提供：スマイル社様(静岡県静岡市)



警告
WARNING

つらくない人はこのページを読み進めないでください！

特集2



管理者は つらいよ

Contents

- 「管理者はつらいよ」アンケート調査結果
- 月刊デイ緊急企画 スペシャル対談レポート：
管理者の「つらい」気持ちが軽くなる！

本誌に掲載できなかったスペシャル対談の一部はこちらから

悩む人＝考える人
ではない



「怒りたいだけの人」
との付き合い方



スタッフへのお願い
の仕方の工夫



人間関係が苦手な人が
介護現場に多い理由



管理者

よその施設はどうしてるんだろう？
そんなちょっと気になる現場のリアルな現状を
100人の管理者にアンケートしてみました。



100人に聞きました!

Q 管理者業務の中で「負担が大きい」と感じている業務は?

A

時間や手間がかかる業務

- 収支管理
- 請求管理
- 計画書、請求書などの書類作成
- 職場環境の整備や職員の処遇改善
- BCP(業務継続計画)の策定や見直し
- ご利用者の加算の見直し
- ご利用者のお試し(利用開始までの一連業務)
- スタッフ研修の資料作成
- (法人内・外含む)会議や打ち合わせ
- 新人教育
- (人員配置などを含めた)人事考課 など

心理的な負担が大きい業務

- スタッフの育成やメンタルヘルス対策
- スタッフ間のトラブルの仲裁
- ご利用者・ご家族からのクレーム処理
- トラブル発生時のご家族や関係機関への対応
- 事故などの発生・対応
- ご家族やケアマネへの長時間対応
- 上司への報告・連絡・相談
- スタッフへの注意や指導
- 外回り営業
- 感染予防対策
- 緊急時の対応 など

Q 時間外や休日出勤することはありますか?

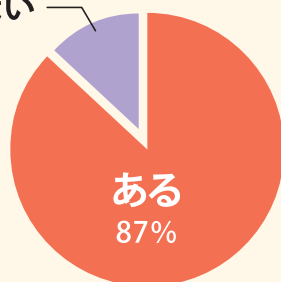
A

NO



人員が不足したときのみ
休日出勤します

(ほとんど)ない
13%



ある
87%

YES



ほかのスタッフの
残業を減らすため、
管理者は日中に
介護の通常業務を行い、
時間外で管理者業務を
行うことが多いです

Q 時間外や休日出勤でどんな業務を行っていますか?

A

- 書類作成・管理業務 (月末~月初めのレセプト業務など)
- 早朝の送迎やデイサービスの受け入れ準備
- 毎月の定例会
- 新規ご利用者のプランの作成
- ケアマネからの連絡対応や報告書作成
- スタッフとの面談
- 入所施設が併設されているため、17時以降(時間外)もご利用者対応を行っている

リスクマネジメント

ひぼう SNSへの誹謗中傷



ネットのクチコミに書き込まれたデイサービスの悪口に 「事実無根」と反論すると、さらなる誹謗中傷が…!

ある日、利用者Vさんの家族から「グーグルマップのクチコミにデイサービスの悪口が書かれている。親戚から『大丈夫なのか』と心配された」という連絡がありました。確認すると、「ひどい所なので利用しないほうがよいです」とクチコミに書かれ、職員を名指して「こいつのパワハラで職員が泣きながら辞めた」と中傷する投稿があります。半月前にトラブルを起こして退職した職員の投稿であると推測されました。

主任のミチコさんが本部に報告して対応を相談すると、「本部からグーグルに削除を求める」と返事があり、ミチコさんも職員も安心しました。ところが、しばらくして「グーグルに削除を求めたが対応してもらえない」と報告があり、複数の利用者からも「いいデイサービスだと思って利用していたのがっかりだ。何とかならないのか?」とクレームを受けました。ミチコさんは再び本部に対応を求めましたが、「しばらくすれば誰も気にしなくなるだろう」と言われるばかりです。

仕方なくミチコさんは、クチコミに対して「投稿は事実無根であり、投稿者に抗議する」と反論を投稿しました。すると投稿者から「ケアは〇〇で最悪。職員の待遇も××で最低!」と、具体的な表現でさらに誹謗中傷されました。本部に相談すると「それ以上の反論はしないように」と指示され、様子を見ることになりましたが、そのまま投稿は残り、デイサービスの見学に来た人からも「本当に大丈夫なんですか?」と言われてしまいました。



「疾患」「人」2つの視点で考える

BPSDのアプローチ法

執筆

株式会社きらめき介護塾
代表取締役

渡辺 哲弘

私たちが目指すケアは、出現したBPSDを軽減するのではなく、認知症の人の焦りや不安を減らすことで、BPSDが出現しないようにかかわることです。認知症の人の行動を理解するためには「疾患（認知症）」と「人」の2つの視点で考えることが重要です。

年間
テーマ
予定

- 4月号 … 帰宅願望
- 5月号 … 職員に対する暴言・暴力
- 6月号 … 送迎でのトラブル
- 7月号 … 他利用者とのトラブル

- 8月号 … 頻回のトイレの訴え
- 9月号 … レクや活動への不参加
- 10月号 … 口腔ケア(歯磨きなど)の拒否
- 11月号 … 物盗られ妄想

- 12月号 … 意欲低下
- 1月号 … 徘徊・離脱
- 2月号 … 入浴拒否
- 3月号 … ご家族の困りごと

第7回

口腔ケア(歯磨きなど)の拒否

最近、ご利用者のGさんは口腔ケアを嫌がることが増えてきました。利用開始当初は「歯磨きをしてくださいね」と職員が声を掛けると取り組んでくれていましたが、現在は声かけをしても行おうとせず、職員が介助のために口を開けてもらおうとすると全力で拒否することもあります。



どうしてGさんは歯磨きを拒否するようになったのでしょうか？
Gさんの本当の気持ちを考えてみましょう。

ヒント 利用開始当初は、職員が声を掛けると取り組んでいました

コツコツ続けて元気に！

まいにち体操

監修：妹尾 弘幸 (理学療法士)

今月は

転倒予防体操

※イスからの転落に注意しましょう

まずは腕を前後左右に伸ばしましょう！

イスに座り、両腕を胸の前から素早く前、横、斜め後ろにそれぞれ伸ばします。

効果

- ・ バランスを崩したときに素早く手が出る
- ・ ふらついたときに足を踏み出せる



ステップアップ!!

片足を前、斜め前に伸ばします。反対の足も同様に行います。

※転落しないよう、イスの座面を持って行いましょう



各 **5** 回
行います

毎月チェック

コピーして使える

デイの研修 & 配布資料

今月のテーマ



研修資料

【通所介護・通所リハなど運営基準で定められている研修項目】

- | |
|-----------------------|
| 業務継続計画（BCP）に関する研修 |
| 感染症の予防およびまん延防止に関する研修 |
| 高齢者虐待防止のための取り組みに関する研修 |

【情報公表調査で確認される研修項目】

- | |
|----------------------|
| 倫理および法令遵守に関する研修 |
| プライバシーの保護の取り組みに関する研修 |
| 非常災害時の対応に関する研修 |
| 事故発生または再発防止に関する研修 |

今月はこれ！

緊急時の対応に関する研修

- | |
|------------------------|
| 認知症および認知症ケアに関する研修 |
| 身体拘束等の排除のための取り組みに関する研修 |

【そのほかの知っておくべき研修項目】

- | |
|-------------------------|
| 尊厳の保持に関する研修 |
| 安全な送迎のための取り組みに関する研修 |
| 利用者・家族からのハラスメント対策に関する研修 |
| 接遇に関する研修 |

必要なページをコピーして
研修資料として使いましょう！



ご利用者・ご家族への
配布資料

便秘への対策をしましょう

- ・便秘の予防・改善に効果的な食べ物
- ・便秘を予防・改善する生活習慣

動物まちがい探し

2枚の写真を見比べて
まちがいを探してね

芝生の布団でくつろぐ

実施日： 年 月 日

名前（ ）



正



誤



答えは 92 ページ



はさみで広がる /

切り紙の世界



用意するもの

- 折り紙
(ここでは15cm角を使用)
- 型紙
- はさみ
- ホチキス

切り紙作家 **すが みほこ**

1973年生まれ。千葉県袖ケ浦市在住。
幼少期より紙切り芸に憧れ、自身の子どもの通う小学校の図書ボランティアがきっかけで切り紙作家になる。ハサミと紙でできる切り紙の楽しさを伝えたいと活動。「切り紙で彩るインテリア」(八重洲出版)など著書複数。
Instagram@sugamihoko

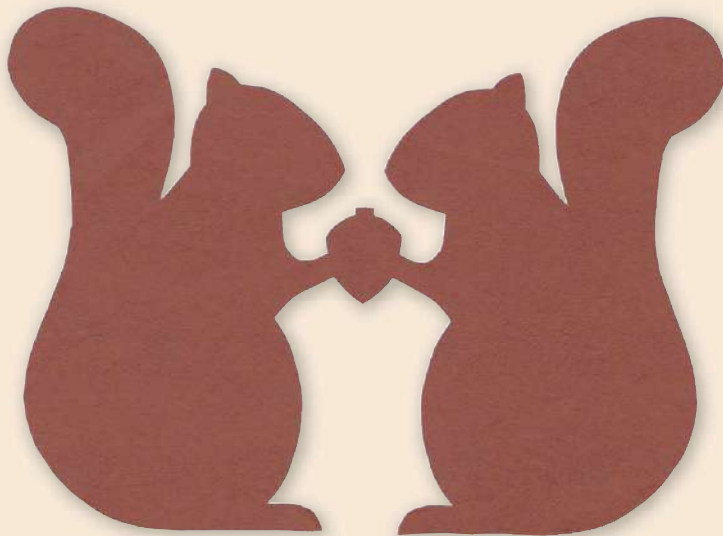
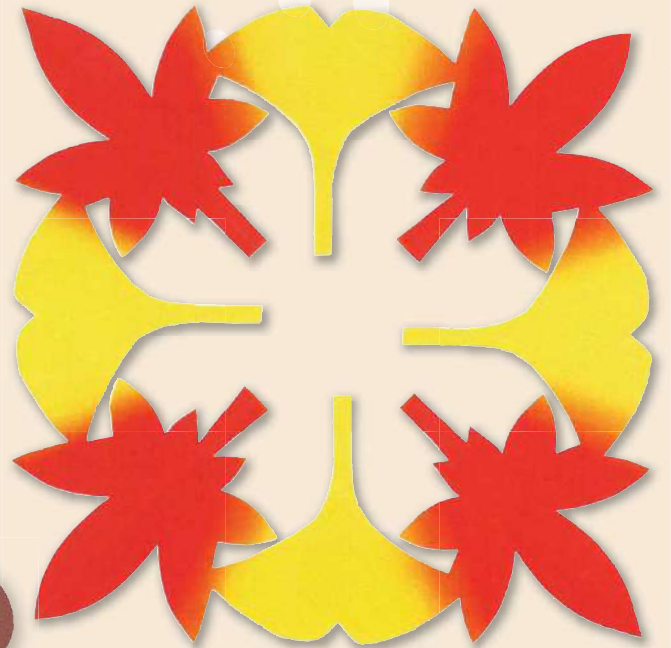


10月は「イチョウとモミジ」と「リス」です。
型紙に合わせて切るだけで、折り紙を開いたときにあっと驚く世界が広がります。
集中力を養いながら、日本の1年を彩りましょう。



イチョウとモミジ

秋を代表する植物です。遅いところでは、11月ごろまで紅葉を楽しむことができます。イチョウの花言葉は「長寿」、モミジの花言葉は「大切な思い出」。



リス



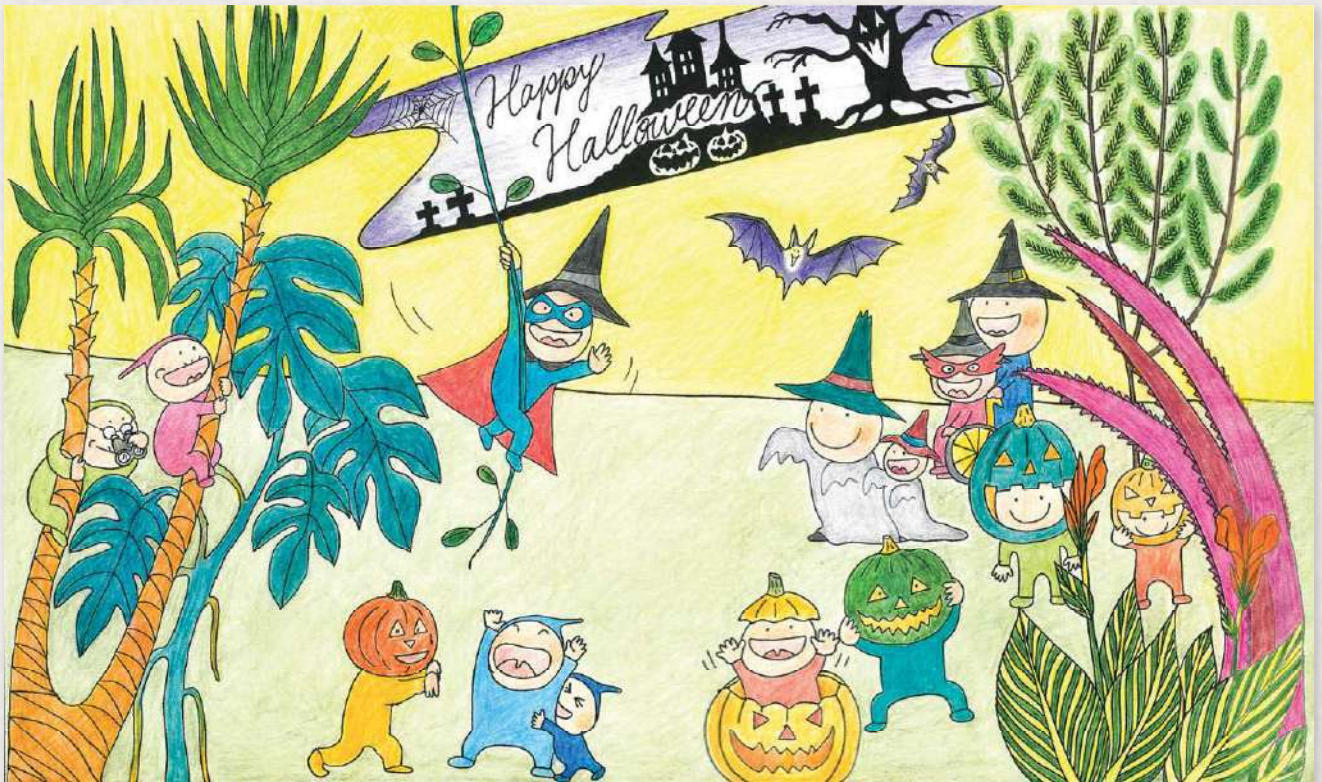
木の実を持って向き合う二匹のリス。
冬を乗り越えるため、秋に木の実などの食料を集めて地面などに隠します。

ぬり絵の色見本

本誌

ぬり絵などの手本や参考として
ご利用ください。

素材集表紙



P.2 イヌタデ



P.1 マンダラ



テーマ

好きなおやつ

入賞者発表

受賞作品および、最終選考候補者を月刊デイのホームページで紹介しています。



月刊デイ 検索

応募総数 約400通

審査の結果、以下の賞を選出いたしました

- 金賞 ----- 1名
- 銀賞 ----- 1名
- 銅賞 ----- 4名
- 十人十色で賞 ----- 5名
- エピソード賞 ----- 4名
- 審査員特別賞 ----- 6名

金賞



玉垣あんしん館
(三重県鈴鹿市)

林 義信様 (81歳)

艶やかなチョコレートがとろりと広がっていく様子が見事に表現されています。熱々(ホット)のチョコレートを「ほっとな幸せ」に掛けたメッセージも楽しいですね。金賞、おめでとうございます!

銀賞

本家デイサービス
(静岡県富士市)

ペンネーム たっこちゃん様

評 太めの筆でダイナミックに描かれた「これぞ絵手紙!」という作品です。塩豆の色合いが本物そっくりで食欲をそそります。



月刊
monthly

DAY 脳トレ・ぬり絵 素材集 10 2024 月号



初級 まちがい探し 栗拾い <4ヶ所>

実施日： 年 月 日 名前（ ）





グループで行う
上級 まちがい探し 稲刈り <8ヶ所>

拡大コピーをし、まちがいをみんなで見つけて○を付けましょう。

実施日： 年 月 日 名前（ ）



