



30分動画、めり絵、脳トレなど
DVDオリジナル素材が満載!

お役立ちツールDVD
5月号対応版



別売
定価
880円

※本誌「素材集」に掲載のめり絵の色見本の印刷には、インターネットへの接続が必要です

ホームページを
リニューアル

公式アカウント /



情報発信しています

CONTENTS

特別企画

利用者増につながる
アイデア15 36 ▶

特集

より良い職場環境を目指して!
困った職員への対応法! 53

- 2 エッセイ | 御木幽石
- 4 歳時記 雑学・豆知識
- 6 今日は何の日?
- 18 とっておき デイおやつ
- ▶ 20 デイで作れる 簡単クラフト
- ▶ 24 みんなで作ろう! 季節の壁画
- ▶ 28 今月の楽ラクレク
- 34 昭和なつかし写真館
- ▶ 46 今月の施設紹介
- 50 人気デイの取り組みの紹介
- 79 どうする!? リスクマネジメント
- 82 BPSDのアプローチ法
- ▶ 84 コツコツ続けて元気に! まいにち体操
- 88 加算算定のための 健口プログラム
- 90 デイの研修&配布資料
- 96 介護NEWS
- ▶ 100 動物まちがい探し
- 105 はさみで広がる 切り紙の世界
- 108 自慢のレク・クラフト大集合
- 118 めり絵の色見本
- 123 DVDめり絵の色見本
- 126 第2回「トンチ文字コンテスト」結果発表
- 129 第2回「私の好きな言葉・座右の銘」大募集
- 134 介護川柳
- 136 今月の俳句作品
- 140 5月のパスワード・編集後記
- 別冊 素材集 | めり絵
- 別冊 素材集 | まちがい探し
- 別冊 素材集 | 脳トレ
- ▶ 付録 自宅でできる手指体操
- 付録 季節の壁画
「花びらと葉」の型紙
- 読者アンケート
アンケートはがき、注文はがき

お役立ちツールDVD (別売)
に対応しています
 動画に対応しています



若戸だいご: 四コマ漫画「そふとそば」を
徳島新聞で連載中。

5月

今日は

何の日?

1~5日



「朝の会」でのネタ帳!人気です!

4巻セットだと
送料無料でお得です!!

令和版

今日は何の日?

365



4巻セット 14,960円(税込)

送料無料!!

春 4~6月編 1冊 3,740円(税込)

ご注文は
こちらから



1日 (水)

誕生日 やまうちかずひろ 山内一弘(昭和7年:元プロ野球選手・監督、現役時代は「打撃の職人」、指導者時代は「かっぱえびせん」の異名で有名に)

こい 鯉の日

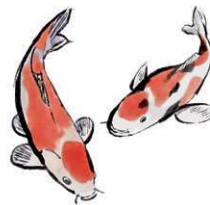
「こ(5)い(1)」の語呂合わせにちなみ、タンパク質やビタミンなどの栄養を豊富に含む鯉の消費をさらに増やすことを目的として、制定されました。

鯉には胃袋がない!?

鯉の体は、食道と腸が直接つながっており、胃がありません。食べたものはすぐに消化され、体にエネルギーを蓄えておくことができないため、頻りに食事を取る必要があります。胃がない魚は、ほかにメダカや金魚、サンマやイワシ、トビウオなどがいます。

実は長生きの魚

飼育されている錦鯉の平均寿命は、30年程度とされています。しかし、広々とした環境のよい池などでは50~60年生きられるとも言われており、最も長生きした鯉としてギネス世界記録に登録された錦鯉「花子」は、200歳を超えていたとされています。鯉の年齢は、鱗やひれなどに残る、木の年輪のような加齢の印から推測できるそうです。



岐阜県の家庭で飼われていた花子は、江戸時代から昭和52年まで生きていたといわれています

「鯉」のまちがい探しを素材集18ページに掲載!

2日 (木)

誕生日 やすし 秋元康(昭和33年:作詞家・音楽プロデューサー、美空ひばりの『川の流れのように』の作詞)

えんぴつ記念日

1887(明治20)年の今日、東京・新宿に鉛筆製造所が作られ、日本での工場生産が始まったことにちなみ、制定されました。



「筆記用具」のまちがい探しを素材集22・24ページに掲載!

声かけの例

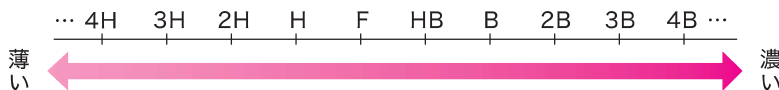
クイズ!

答え 2

鉛筆に記されている「H」や「B」の記号は、何を表しているでしょう?

- 1. 芯の太さ
- 2. 芯の硬さ
- 3. 書きやすさ

「H」は「硬い」という意味の「Hard(ハード)」、「B」は「黒い」という意味の「Black(ブラック)」の頭文字で、芯の硬さの違いを表しています。Hの前につく数字が大きいくほど芯が硬く薄い線、Bの前に付く数字が大きいくほど、芯が柔らかく濃い線が書けます。「HB」と「H」の中間の濃さの「F(Firm=しっかりした)」という種類もあります。



とっておき
デイおやつ



豆乳で作る 抹茶プリン

材料

(100mlのカップ4個)

豆乳(無調整).....	300ml
粉ゼラチン.....	5g
① 砂糖.....	15g
抹茶.....	大さじ1

こしあんソース..... 適量
(こしあんを同量の熱湯でゆるめておく)

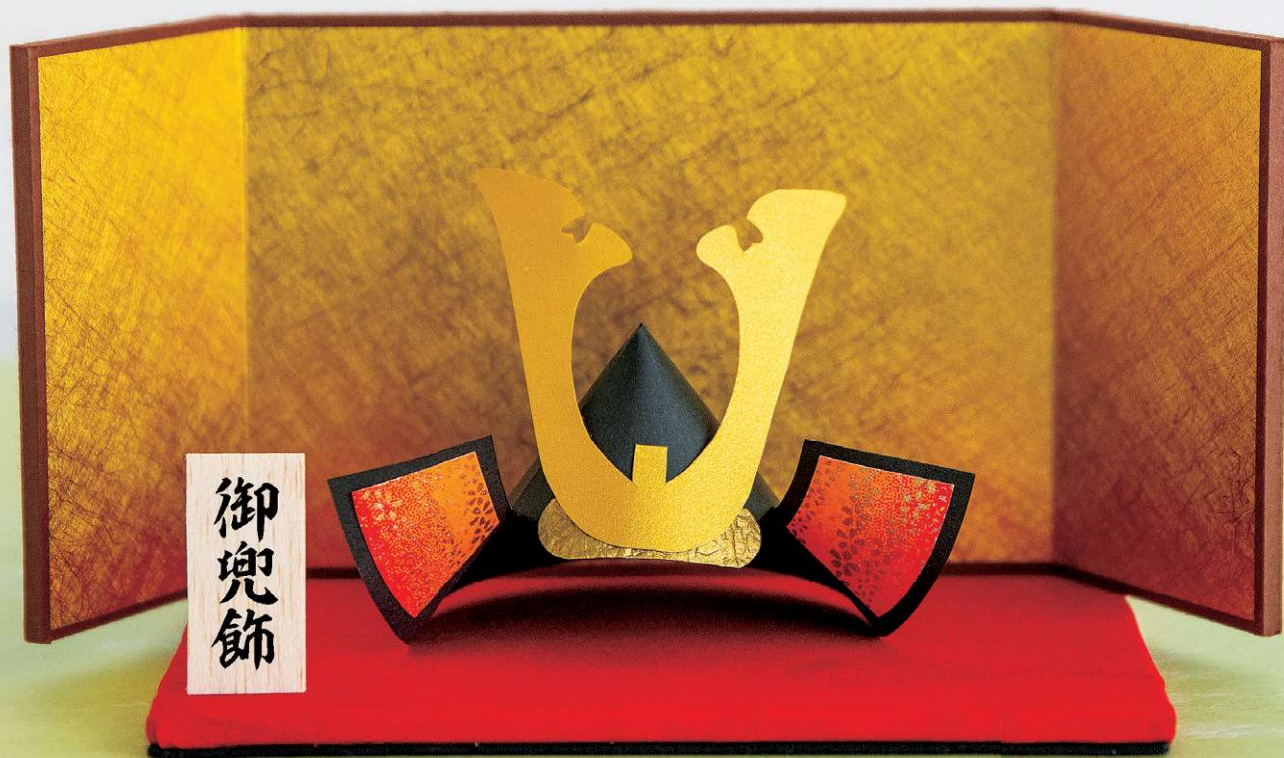
ホイップクリーム..... 適量
(生クリームに砂糖を加え、泡立てておく)

1 混ぜ合わせる



耐熱ボウルに豆乳を入れ、①を上から順に少しずつ混ぜながら入れる。電子レンジ(600W)で約3分間加熱し、再び混ぜる。

デイで作れる
簡単クラフト



©Cra-Rec Channel

型紙で
／ すぐできる!! ／ かぶと
ペーパー兜

提供 / Cra-Rec Channel

材料

- ・画用紙 (金色、兜の色は自由)
- ・千代紙 (吹き返しの飾り用)

Cra-Rec Channel

Cra-Rec Channel (YouTube) では、切る・塗る・貼るなどの簡単な工程で作れる季節のクラフトを多数紹介しています。作る楽しさ、没頭する心地よさ、表現する満足感などを感じられる作品を目指しています。ぜひCra-Rec Channelをご覧ください!



利用者 **増** につながる / アイデア **15**

テーマに沿って、利用者増につながる工夫を紹介します。

- ご利用者の作品展示の工夫
- 環境整備の工夫
- ご利用者・ご家族満足度アップの工夫
- パンフレット(チラシ)作成の工夫
- パンフレット(チラシ)設置・配布の工夫
- 事業所の認知度アップの工夫



知りたい、トリクミ
今月の施設紹介



一人ひとりの喜びを見つけ、 十人十色の個別支援を行うデイ

まちあい処～ぉかってDAY～（以下、まちあい処）は、令和5年1月、愛知県名古屋市に開設した自立支援に特化したデイサービスです。まちあい処を運営する社会福祉法人フラワー園のゼネラルマネージャーの吉田さんは、「『自立支援』とは、身体機能向上を支援することだけではありません。ご利用者が、自分らしく、生きがいや楽しみを持って暮らせるようにサポートすることが何よりも大切なんです」と話します。



まちあい処HP

今回は、吉田さんと、まちあい処の管理者・加納さんに話を伺いました。

事業所概要

社会福祉法人フラワー園

まちあい処 ～ぉかってDAY～

〔所在地〕愛知県名古屋市中川区横堀町1丁目31番2号

〔営業日〕月～土(元日を除く)

〔提供時間〕10:10～16:20

〔利用定員〕18名

〔利用者数〕14名(1日平均)

〔平均介護度〕2.2

職員配置(兼務あり)

- 管理者……………1名
- 生活相談員……………2名
- 機能訓練指導員……………3名
- 看護職員……………3名
- 介護職員……………4名



「歳を重ねても最期の瞬間まで成長できる」という理念から着想を得てスタッフが描いた、階段モチーフの撮影スポット(エントランスの壁)

困った職員への 対応法！

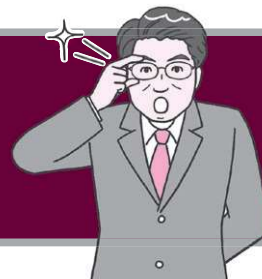


執筆／森崎 のりまさ

ポジティブハッピーランド代表。株式会社リープス顧問。『仕事＝楽しい』に変える職場いきいきコンサルタント。ラジオパーソナリティ。2002年より介護の仕事を始め、32歳で老人ホーム施設長を経験。介護職員の『2年間退職者ゼロ』を達成し、マネージャーに就任。その後、社員の教育担当・求人採用担当を経て起業。現在、『仕事＝楽しい』に変える「職場いきいきコンサルタント」として全国各地で社員研修や社員面談、全国社会福祉協議会主催の管理職研修講師を務めるなど、職場の環境改善に尽力。著書『退職者を出さない管理者が必ずやっていること』(SGBOOKS)はAmazonランキング人事部門1位を獲得(2022年)。

1

困った職員を放っておくと、
どうなるの？

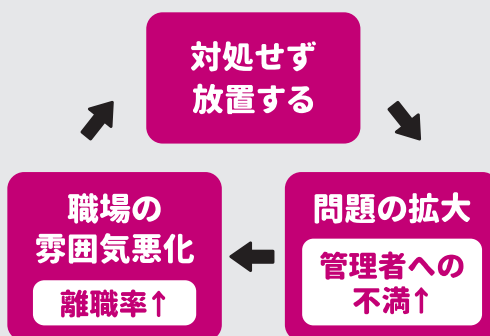


困った職員の放置は職場環境の悪化&離職増加を招く

「指示通りに動いてくれない」「愚痴や不満ばかり言う」など、どの職場にも問題のある職員の1人や2人はいるもの。とは言え、大切な人員です。「指導したせいで退職されたら、さらに人手不足になってしまう」とためらう管理職もいるでしょう。しかし、ここで大切なことを忘れてはいけません。

その職員が原因でご利用者に迷惑をかけていたり、ほかの職員に悪い影響を及ぼしていたら…？もし、自分に問題があることに職員自身も気付いていないのだとしたら…？

対処とは、職員に『辞めてもらう』ことではありません。『改善してもらう』よう、適切にアプローチするのです。そうすることで、問題のある職員本人はもちろん、ご利用者やほかの職員の誰にとっても、より良いあり方を目指せます。



ほかの職員の問題行動の引き金になったり、不満を溜めた職員たちの離職にもつながることもあり、さらに大変です

リスクマネジメント

利用拒否をめぐるトラブル

おまえ、
ぶっ殺してやるから
覚悟しておけ!



暴言・暴力を理由に サービス提供を拒否したら 家族とトラブルに

男性利用者のBさんには認知症の症状はありませんが、気性が荒く、デイサービスでもほかの利用者とよくトラブルを起こします。特に男性利用者のMさんとの相性が悪く、「おまえ、俺をバカにしているのか？」などと言いがかりをつけて大声で暴言を吐きます。

ある日、「何様のつもりだ？」とMさんを脅すBさんを、職員のシゲルさんが制止しましたが間に合わず、Bさんが「おまえ、ぶっ殺してやるから覚悟しておけ」と言いながら、Mさんの胸ぐらをつかんで、握り拳をMさんの頬に押し付けました。

翌日、被害を受けたMさんの家族がBさんの暴言・暴力を理由にデイサービスの利用をやめると言ってきました。主任のミチコさんは慌てて、Bさんの息子さんに「Bさんの暴言・暴力がほかの利用者の迷惑になるので利用をお断りしたい」と連絡しましたが、デイサービスにやってきた息子さんは「父の暴言と暴力の証拠を見せろ」と詰め寄りました。ミチコさんは当日の記録を見せて説明しましたが、記録には『B様がM様にひどい暴言を吐き、威嚇するような振る舞いをされた』とだけ書かれており、逆に息子さんから「こんなものは証拠にならない。言いがかりを付けるなら名誉毀損で訴える」と言われてしまいました。



「疾患」「人」2つの視点で考える

BPSDのアプローチ法

執筆

株式会社きらめき介護塾
代表取締役

渡辺 哲弘

私たちが目指すケアは、出現したBPSDを軽減するのではなく、認知症の人の焦りや不安を減らすことで、BPSDが出現しないようにかかわることです。認知症の人の行動を理解するためには「疾患（認知症）」と「人」の2つの視点で考えることが重要です。

第2回

職員に対する暴言・暴力

ご利用者のBさんは、入浴のために脱衣介助をしようすると、「なんでこんなところで服を脱がそうとするの！」と急に大声で怒鳴り、職員をたたくことがあります。日頃、Bさんは入浴拒否もなく、「お風呂に入りませんか？」と尋ねると、「入るわ」と快諾し、入浴後も「気持ちよかったわ」と喜んでくださるので、お風呂が嫌いなわけではないようですが……。



Bさんは、なぜ職員に暴言・暴力をふるうのでしょうか？
Bさんの気持ちに寄り添って考えてみましょう。

ヒント

Bさんの発言に着目しましょう

コツコツ続けて元気に!

まいにち体操

監修：妹尾 弘幸 (理学療法士)

今月は

着替えが 楽になる体操

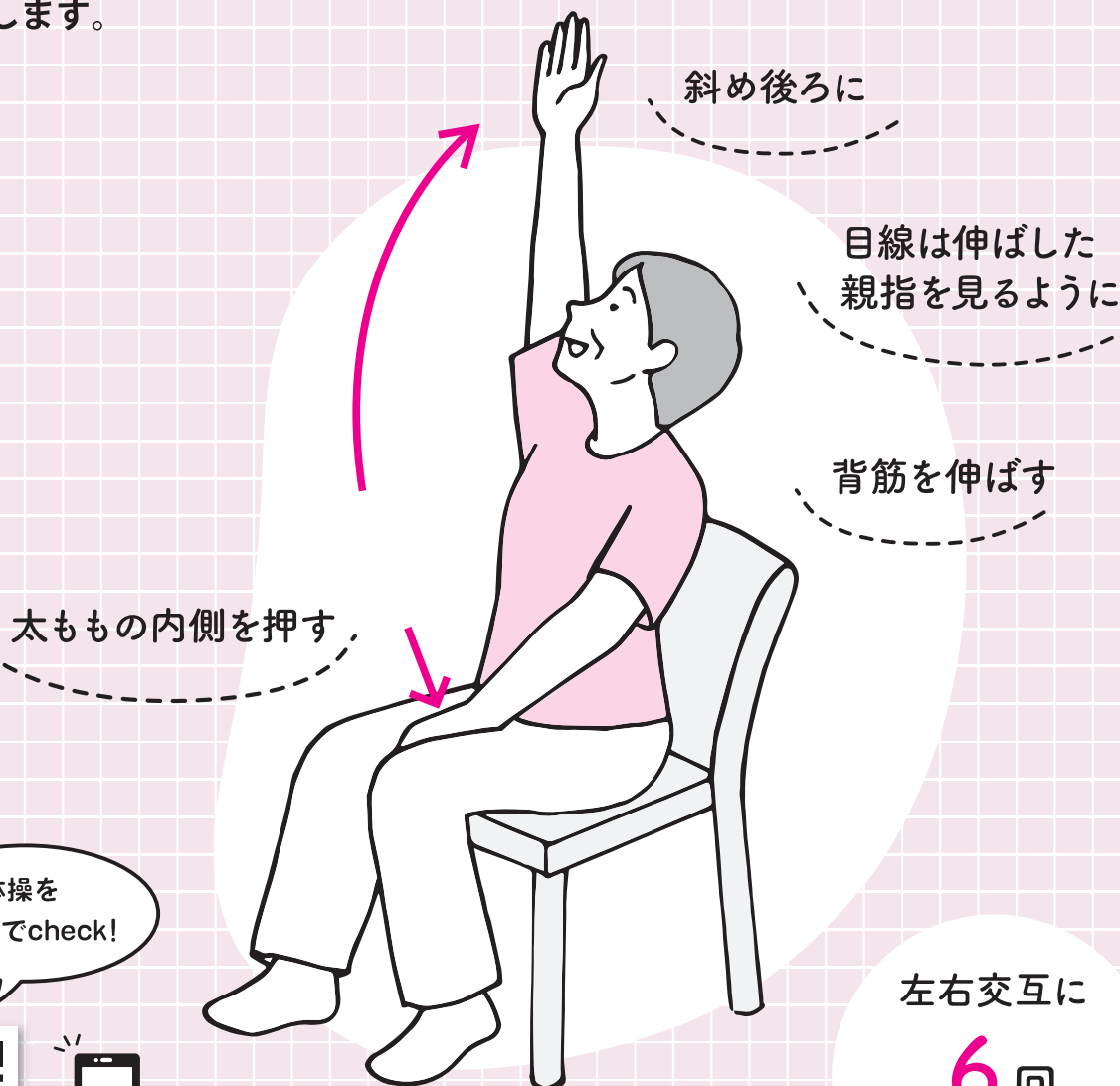
※イスからの転落に注意しましょう

まずは体を伸ばし、ひねりましょう!

片手で太ももの内側を押しながら体をひねり、反対側の手のひらを上に上げ斜め後ろに伸ばします。

効果

- ・ 背中中の張りを解消
- ・ 転倒予防



体操を
動画でcheck!



左右交互に

6回

行います

毎月チェック

コピーして使える

デイの研修 & 配布資料

今月のテーマ



研修資料

【通所介護・通所リハなど運営基準等で定められている研修項目】

今月はこれ！

倫理および法令遵守に関する研修

プライバシー保護の取り組みに関する研修

感染症の予防およびまん延防止に関する研修

高齢者虐待防止のための取り組みに関する研修

非常災害時の対応に関する研修

事故発生または再発防止に関する研修

緊急時の対応に関する研修

認知症および認知症ケアに関する研修

職員の資質向上のための研修

【そのほかの知っておくべき研修項目】

尊厳の保持に関する研修

安全な送迎のための取り組みに関する研修

利用者・家族からのハラスメント対策

接遇に関する研修

必要なページをコピーして
研修資料として使ったり、
ご利用者・ご家族への配布資料
などに活用しよう♪



ご利用者・ご家族への
配布資料

白内障対策をしましょう

- ・紫外線から目を守る方法
- ・緑内障にも気を付けましょう



はさみで広がる！

切り紙の世界

用意するもの

- 折り紙
(ここでは15cm角を使用)
- 型紙
- はさみ
- ホチキス

5月は、「アヤメ」と「ツバメ」です。
型紙に合わせて切るだけで、折り紙を開いた
ときにあっと驚く世界が広がります。
集中力を養いながら、日本の1年を
彩りましょう。



アヤメ

紫色のたおやかな花を咲かせ、
初夏のはじまりを告げてくれます。
花言葉は「良い便り」「希望」

ツバメ



「幸福」を呼ぶ縁起のよい鳥として
春の訪れを告げる渡り鳥。



切り絵作家 すが みほこ

1973年生まれ。千葉県袖ヶ浦市在住。
幼少期より紙切り芸に憧れ、自身の子どもの通う小
学校の図書ボランティアがきっかけで切り絵作家に
なる。ハサミと紙でできる切り絵切
り紙の楽しさを伝えたいと活動。「切
り絵で彩るインテリア」(八重洲出
版)など著書複数。
Instagram@sugamihoko



自慢の

活動に活かせるヒントが満載!

上位入賞作品を
ご覧いただけます



レク・クラフト大集合

全国から寄せられた事業所での取り組みやレク・クラフトを中心に紹介しています!

大好評!!

月刊デイを10~20%割引で購入できます! /

ご利用者の一生の記念に!

この誌面に作品が掲載された事業所・個人様限定特典

「月刊デイ」を定価から **10~20%割引** でお得にご購入いただけます。
ご利用者の事業所での活動の記念として、事業所の宣伝ツールとして、
まとめたご購入がおすすめです。

私たちの作品が
載ってる!うれしい!



- 1~4冊のご購入 → **10% 割引**
- 5~9冊のご購入 → **15% 割引**
- 10冊以上のご購入 → **20% 割引**

※割引注文には、入賞事業所に副賞と共にお送りする特別注文用紙が必要です

自事業所の作品を
「月刊デイ」で発表して
ケアマネやご家族へのPRに
活用してください!



月刊デイオリジナル
お祝いポスター (A3サイズ)
をプレゼント!

入賞者にお送り
する特別注文用
紙で本誌をご購
入された方限定!



※ポスターはイメージです

今月は、優秀賞の選出はありません

準優秀賞

長崎県島原市
リハサポート 様

折り紙とは思えない高い芸術性

カキツバタ
燕子花図

神崎 澄江 様の個人作品です。



少しずつ異なる色使いが素晴らしい!

折り紙できらびやかな
カキツバタの貼り絵に!



模造紙に描いた下絵に、小さく切った
折り紙を1枚1枚貼りました。陰影を
出すために色使いを工夫しましたが、
花びらの形を表現するのがとても難し
かったです。

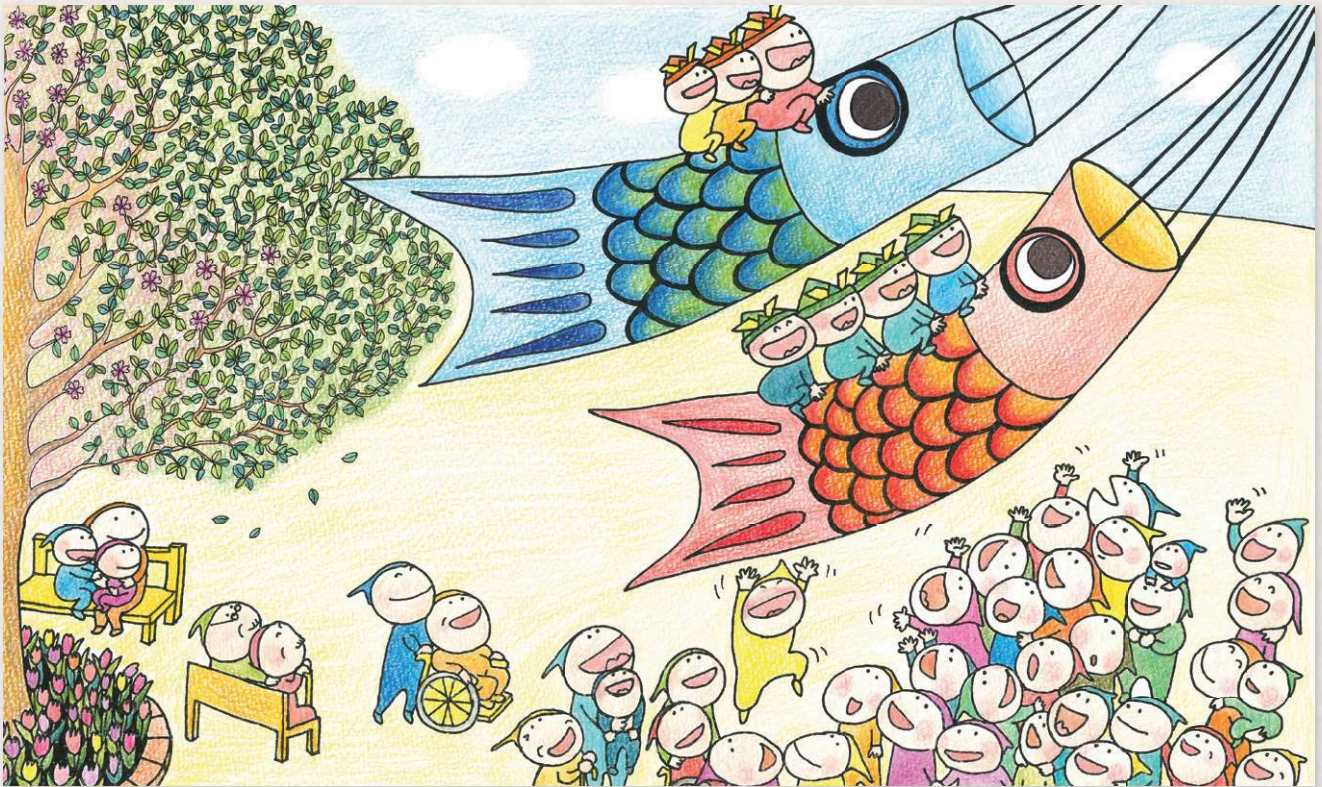
評 黄金色に輝く豪華な背景や燕子花の濃淡の色分けが見事です。折り紙を貼って作られていることに驚きました。

ぬり絵の色見本

本誌

ぬり絵などの手本や参考として
ご利用ください。

素材集表紙



P.2 野アザミ

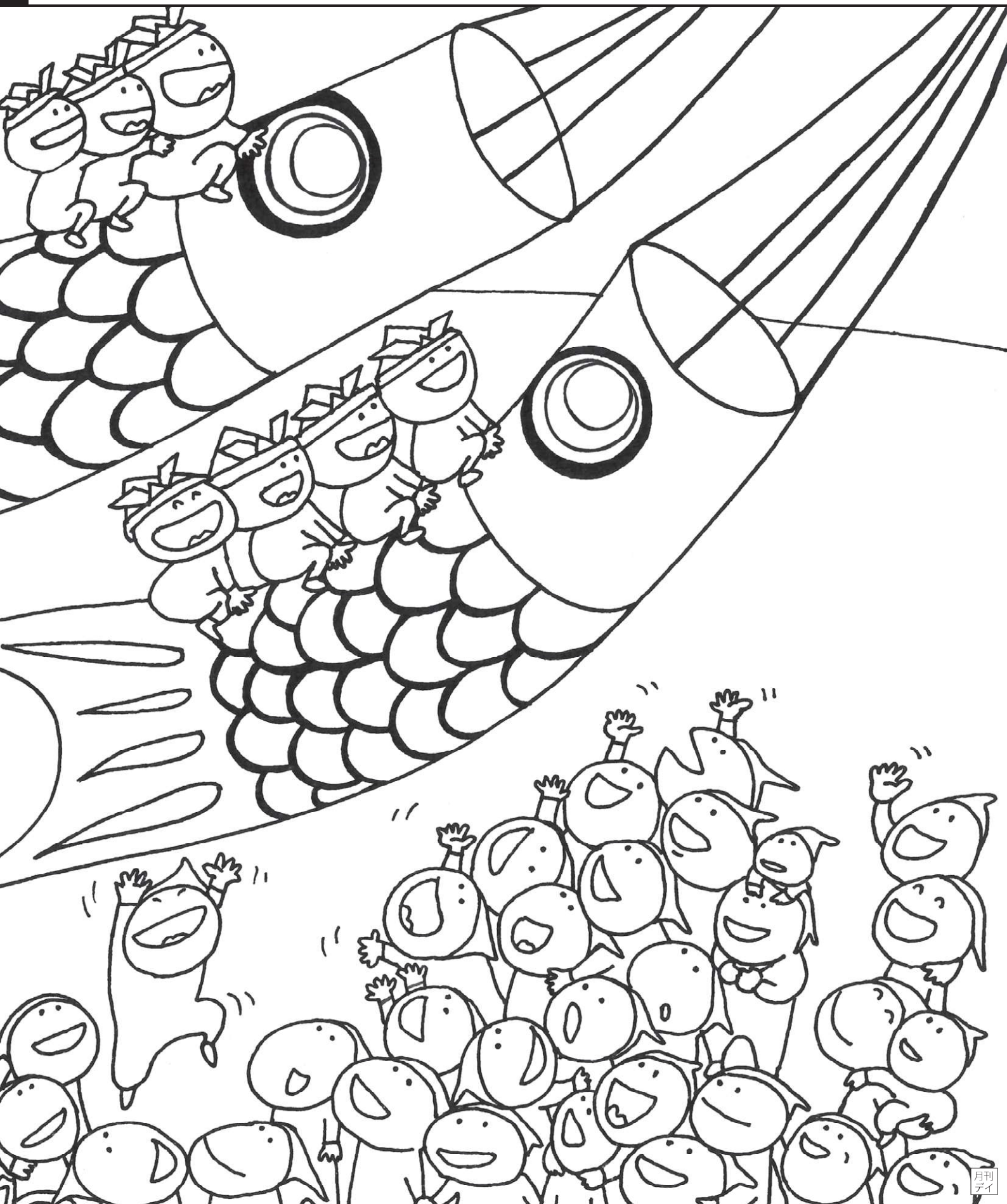
P.1 マンダラ



月刊
monthly
DAY

脳トレ・ぬり絵
素材集

5 2024
月号





上級 まちがい探し 背比べ<8ヶ所>

実施日： 年 月 日 名前（ ）



組み立て漢字

漢字がバラバラのパーツに分かれています。すべて使って1つの漢字にして□と()に書きましょう。

※パーツの大きさは変化させてもかまいません

実施日： 年 月 日 名前 ()

【初級】

① 反 + 木 = □ まな()

② 早 + 立 = □ 文()

③ 里 + 魚 = □ ()のぼり

【中級】

④ 早 + 月 + 十 = □ ()食

⑤ 寸 + 土 + 日 = □ ()計

⑥ 八 + 米 + 刀 = □ 歯みがき()

⑦ 日 + 艹 + 日 = □ ()蒲湯

⑧ 月 + 彡 + 卓 = □ ()干狩り

