



30分動画、ぬり絵、脳トレなど
DVDオリジナル素材が満載!

お役立ちツールDVD

3月号対応版



別売
定価
880円

※本誌「素材集」に掲載のぬり絵の
色見本の印刷には、インター
ネットへの接続が必要です

公式アカウント /

こちらも
チェック

DAY 月刊デイHP



X (旧 Twitter)



Instagram



Facebook



YouTube



情報発信しています

CONTENTS

特別企画

事前準備はできていますか?

新入職員 受け入れのための5ステップ 30

特集

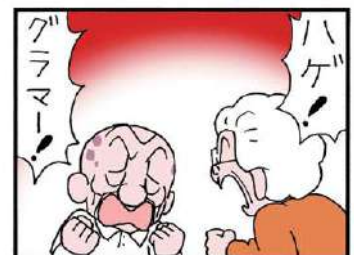
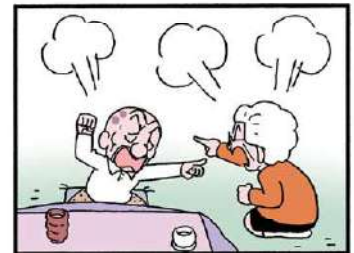
ご利用者と一緒にやってみよう!

介護職が無理なくできる!

口腔ケアの基本 53

- 2 今、この学校がおもしろい! 学校紹介
- 4 今日は何の日?
- 16 1・2・3 STEP クッキング
- 18 Nature Craft
- 20 簡単クラフト
- 22 飾って楽しい 立体壁画
- 40 今月の手しごと
- 44 トレーニンググッズ
- 46 今月の簡単レク
- 50 知りたい、トリクミ 今月の介護の現場
- 66 GO! GO! 通所リハ
- 70 認知症対応型デイ・グループホームの工夫
- 74 詩太 | あたかな詩(うた)の時間
- 80 3月の運営
- 84 介護NEWS
- 86 コツコツ続けて元気に! まいにち体操
- 88 BPSDに寄り添う
- 90 どうする!? リスクマネジメント
- 97 自慢のレク・クラフト大集合
- 107 ぬり絵の色見本
- 111 第31回 ぬり絵コンクール作品募集
- 113 第2回 私の自慢コンテスト結果発表
- 117 介護川柳
- 120 今月の俳句作品
- 128 3月号のパスワード・編集後記
- 別冊 素材集 | ぬり絵
- 別冊 素材集 | まちがい探し
- 別冊 素材集 | 脳トレ
- 付録 自宅でできる健康体操
- 付録 簡単クラフト
組紐ストラップの「ボード型紙」
読者アンケート
アンケートはがき、注文はがき

そふとそば
若戸だいご



若戸だいご: 四コマ漫画「そふとそば」を
徳島新聞で連載中。



お役立ちツールDVD(別売)
に対応しています

MARCH

3月

今日は

何の日?

1~5日

「朝の会」でのネタ帳!人気です!

4巻セットだと
送料無料でお得です!!

令和版

今日は何の日?

365



4巻セット 13,200円(税込)

送料無料!!

冬 1~3月編 1冊 3,300円(税込)

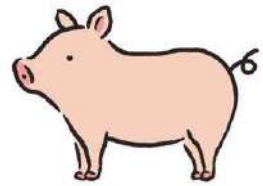
ご注文は
こちらから



1日
(金)

誕生日 加藤茶(昭和18年:コメディアン、ザ・ドリフターズのメンバー、愛称「カトちゃん」、ギャグ「カトちゃんペツ!」など)

豚の日



賢い家畜であるブタに感謝をする日として、アメリカで制定されました。豚肉には免疫力アップ、疲労回復、美肌、動脈硬化予防などの効果が期待できるとされています。

ブタは足が速い!

ゆっくりと歩くイメージのあるブタですが、本気を出した野生のブタは時速40kmで走れるそうです。これは100mを9秒で走る計算になるので、人類最速といわれたジャマイカの陸上競技短距離選手・ウサイン・ボルト※より速いとされています。

※100mを9秒58で走り、世界記録をもつ

嗅覚もすごい!!

ブタの鼻は犬より優れているという説があり、高級食材とされるキノコ・トリュフを探す仕事をするブタもいました。しかし、見つけたトリュフを食べてしまうことがあったため、現在では犬がトリュフ探しをすることが多いそうです。

マヨネーズの日

1925(大正14)年の3月に、日本で初めてマヨネーズが製造・販売されたことなどにちなみ、制定されました。当時はマヨネーズを知る人が少なかったため、整髪料(ポマード)と間違えられることもあったそうです。

マヨネーズの絞り口が星型の理由

当初、瓶入りで販売されていたマヨネーズは、1958(昭和33)年にポリボトル容器で売られるようになりました。当初の絞り口は丸い大きな穴でしたが、マヨネーズを絞り出したときの見栄えを良くするために、いろいろな形の絞り口のキャップをおまけとして付けるようになりました。その結果、サラダをおしゃれに飾れる星型が一番人気となり、正式に採用されたそうです。

2日
(土)

誕生日 三遊亭小遊三(昭和22年:落語家、演芸バラエティー番組『笑点』の大喜利メンバー、大河ドラマ『光る君へ』に絵師役として出演)

遠山の金さんの日

今日は、江戸町奉行・遠山の金さん(遠山景元)が北町奉行に任命された日です。時代劇『遠山の金さん』『江戸を斬る』などのモデルとされています。



声かけの例 クイズ!

遠山の金さんの屋敷(現在の墨田区)に以前住んでいた時代劇の有名人は誰でしょう?

- 『水戸黄門』の徳川光圀
- 『大岡越前』の大岡越前
- 『鬼平犯科帳』の長谷川平蔵

答え 3

活躍した時代が違うので一緒に生活はしていませんが、長谷川平蔵が19歳のころから住み続けた屋敷に金さんが引っ越してきたそうです。



1・2・3 STEP クッキング



\\ しっとりおいしい! //

抹茶のうき しま浮島



材料 (17×14cmの型 1個分)

- ・ 白あん …………… 250g
- ④ 卵黄 …………… 3個分
- ・ 薄力粉 …………… 40g
- ・ 抹茶 …………… 5g
- ・ 卵白 …………… 3個分
- ・ 砂糖 …………… 25g

事前準備

- ・ 型にクッキングシートを敷いておく
- ・ 蒸し器を沸騰させておく
- ・ メレンゲを作っておく

卵白に砂糖を2回に分けて加え、角が立つまで泡立てる



簡単
クラフト



ししゅう
刺繍糸で作る

くみ ひも
組紐ストラップ



材料

- * 刺繍糸 (60cm × 7本)
- * ウッドビーズ

道具

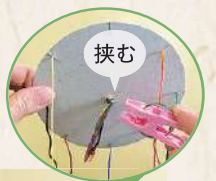
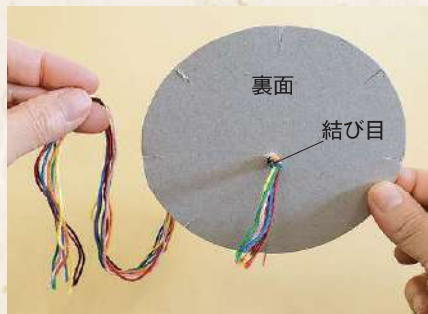
- * ボード……厚紙に型紙を貼って切り出す
(巻末に型紙を掲載)
- * 洗濯ばさみ(ストッパー)

(掲載作品) セット時の色の挟み方

- 1・3・5 ……………赤や青の刺繍糸
- 2・4・6 ……………白
- 7 ……………金

1

ししゅう
刺繍糸をセットする



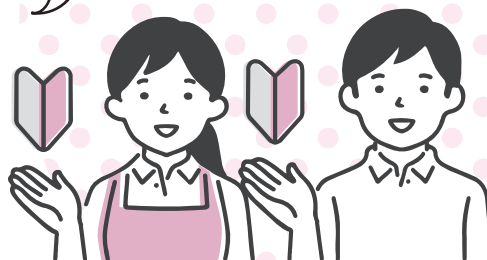
刺繍糸を束ねて結び、結び目がボードの裏面にくるように穴に通す。
ボードを表に向け、1～7の切り込みに刺繍糸を1本ずつ挟み、裏面の
結び目を洗濯ばさみ(ストッパー)で挟む。

※分かりやすいよう、①②は刺繍糸の色と長さを変えています

新人職員

受け入れのための 5ステップ

事前準備は
できていますか？



新しい仲間を迎えるにあたって、環境の整備や書類や物品の準備などが必要です。事前に万全の準備を整えて、新入職員を迎えましょう。

1 新入職員への連絡、必要書類の準備（1ヶ月～2週間前までに）

- ▶ 入社日、研修の連絡（入社手続きに関する案内通知）
- ▶ 制服のサイズ確認 など

2 入社式、新入職員研修の準備（入社式、研修の前日までに）

- ▶ 研修資料の準備 など

3 新入職員用の物品などの準備（入社式、研修の前日までに）

- ▶ 制服 ▶ ロッカー ▶ タイムカード ▶ 名札／社員証 ▶ 名刺（必要に応じて）
- ▶ 必要書類の準備（入社承諾書、誓約書、雇用契約書、**労働条件通知書**（次ページ参照）、給与の振込に関する書類） など

4 入社式、新入職員研修、入社手続き（当日）

- ▶ 書類の受け取り（履歴書（事前に受け取っていない場合）、3ヶ月以内の健康診断書、資格および免許の写し、扶養親族届および通勤に利用する交通機関と順路、年金手帳または基礎年金番号通知書の写しおよび雇用保険被保険者証（前職者）、マイナンバー、そのほか会社が必要と認めたもの）
- ▶ 必要書類（本人の署名・捺印が必要）の受け取り

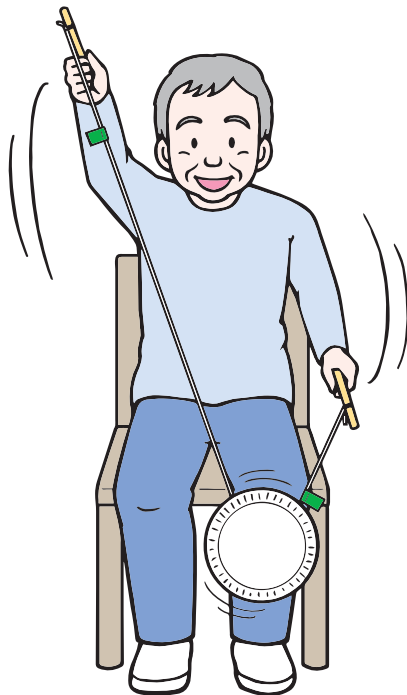
5 新入職員向け 介護現場で働く基礎講座（当日） P.32～

可動域

ニンガ!

2

リズムカルに動かす



慣れたら、スピードを上げて繰り返しましょう!

実際にやっている様子を動画で見よう!



ワンポイントアドバイス



腕を真っすぐ伸ばして行うことで、肩も動かすことができます。

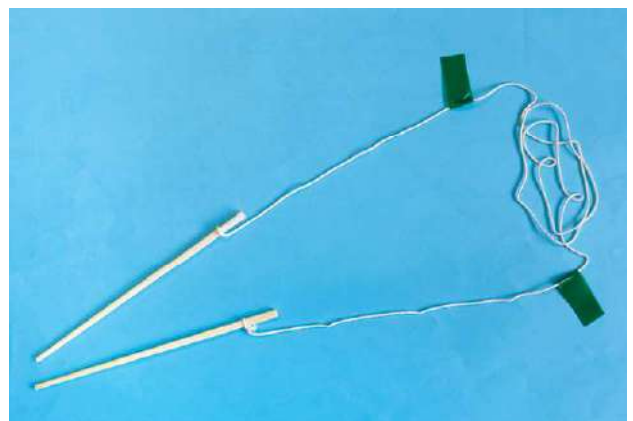
レベル UP!

ひもを細くする

たこ糸などの細いひもを使うとバランスを取る調整力がより必要になる



紙皿の側面にイラストを貼ると、しっかりと回転できているか視認しやすい!



上半身を鍛えるレク

あおいで倒そう！ ペットボトル・ドミノ倒し



準備

机にペットボトルを20cm間隔で縦一列に並べ、参加者は厚紙を持って座る。

やり方

厚紙であおいでペットボトルを倒す

スタートの合図で厚紙であおいで、風力でペットボトルを倒す。
一番早くすべてのペットボトルを倒した人の勝ち。

目的・効果

上肢筋力の維持・向上

準備物 (1人分)

- 空のペットボトル(500ml)…5本
- 厚紙(A4サイズほど)…1枚
※折り畳んだ新聞紙でもOK

アレンジ

- 制限時間内にいくつ倒れたかを競う
- ペットボトルに水を少し入れると難易度アップ!
- ペットボトルを横に並べて行う



繰り返し活動を提案し、
ご利用者の主体性を引き出す

知りたい、トリクミ
今月の介護の現場
 デイサービスくらすば
 広島県三原市

デイサービスくらすば（以下、くらすば）は、ご利用者の「暮らしをより良くすること」を目的として、2022年に開設しました。「くらすば」という事業所名には、ご利用者の暮らす場になってほしいという思いが込められています。

低下していく機能ばかりに目を向けるのではなく、暮らしの中でご本人が今持っている力を生かせる環境を整えることで、ご利用者の「より良い暮らし」をサポートしています。



Instagram



Facebook

事業所概要

有限会社 ケンコウ設備
デイサービスくらすば

- 住所 / 広島県三原市西町2-4-39
- 定員 / 17名
- 1日平均利用者数 / 約15名
- 営業日 / 月～土
- 平均介護度 / 1.3

職員配置 (兼務あり)

- 管理者…1名
- 生活相談員…5名
- 機能訓練指導員…6名
- 看護師…3名
- 介護職員…10名



今回お話を伺った取締役の橋本さんと築120年の古民家（内科病院）を改装したくらすば

ご利用者と一緒にやってみよう!

介護職が無理なくできる!

口腔ケア の基本



看護師が
言語聴覚士
がいれば
口腔機能
向上加算が
取れるわよ!

口腔ケアの目的は、口の中を清潔に保つことだけでなく、歯や口の疾患を予防し、口腔機能を維持することです。ご利用者のQOLの向上だけでなく、誤嚥性肺炎*などの全身疾患の予防、全身の健康状態の維持・向上にもつながります。

まずは、ご利用者に「口腔ケア」の大切さを伝え、正しいケアと口腔体操を行えるようサポートしましょう。

※食道を通して胃に入る飲食物や口腔内の雑菌を含むだ液が誤って器官に入って起こる肺炎



口腔ケアは年々重要性が増しているよ。
しっかりケアをして「口腔機能向上加算」も取得していこう!
報酬改定*の最新情報は、月刊デイ4月号の特集で紹介予定だよ。

※「訪問看護」「療養指導」「訪問リハ」「通所リハ」の医療系サービスに関しては、診療報酬に併せて6月開始。そのほかのサービスについては4月開始

GO! GO!
通所リハ



短時間通所リハの工夫

Pick up!



集団リハビリ

森整形外科 通所リハビリテーション(大阪府守口市)

森整形外科 通所リハビリテーション(以下、森整形通所リハ)は、整形外科と同一フロアで1~1.5時間の短時間通所リハビリを1日6回転で運営しています。ご利用者の生活上の不安を解消するリハビリ(個別・集団)に力を入れています。

Point

- 利用時間の選択・組み合わせにより、リハビリ効果アップ
- 集団リハビリで意欲的に参加する方が増え、利用を休む方も減少
- 整形外科・通所リハ・訪問リハの連携・職員配置の工夫

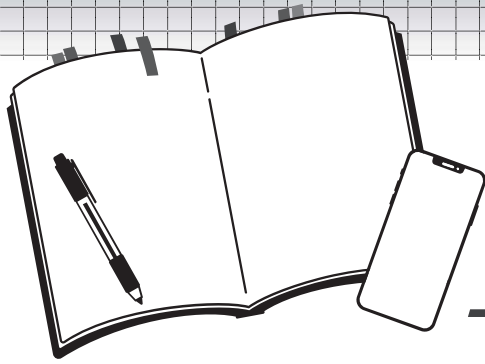


【事業所概要】

- 法人名/医療法人裕仁会
- 住所/大阪府守口市小春町2-15
DOIメディカルセンター 1F
- 定員/(時間ごとに)12名
- 平均利用者数/(時間ごとに)約10名
- 営業時間/月~土曜日
9:00~13:00、13:30~16:00
※1回の利用時間は1~1.5時間

- 職員配置/医師 1名
理学療法士 12名
※非常勤含む
※整形外科・訪問リハ兼務
- 介護職員 2名
- ドライバー 5名





3月の運営

Check List

今月は以下のことをチェックしましょう！



項目	チェック <input checked="" type="checkbox"/>
今年度中にすべきことを確認しよう (81ページ)	
感染症対策についてチェック (81ページ)	
業務継続計画 (BCP) についてチェック (81ページ)	
高齢者虐待防止についてチェック (82ページ)	
ハラスメント対策についてチェック (82ページ)	
地域交流についてチェック (82ページ)	
地域と連携した災害への対応の強化についてチェック (82ページ)	
既存の法律改正などに対応しているかチェック (82ページ)	
黄砂や花粉の飛散に注意しよう (83ページ)	

BPSD

監修:川畑智 (株式会社Re学 代表取締役)

に寄り添う

認知症のケアでは、ご本人に安心してもらうことが重要です。認知症の方の気持ちに寄り添い、ご本人が安心できれば、BPSD が和らぎ、ケアする側の負担を減らすことにもつながります。

最終回

トイレ以外の場所で排尿してしまうMさん



認知症のMさんは、最近、廊下の隅や植木鉢など、トイレ以外の場所で排尿しようとするが増え、その度にスタッフが慌てて止めています。自宅でもトイレ以外での排尿が見られ、ご家族も対応に困っている様子です。

教えてくれるのは

川畑 智 かわばた さとし



株式会社 Re 学代表、理学療法士。熊本県を拠点に認知症予防や認知症ケアの実践に取り組むとともに、国内外における地域福祉政策に携わる。近著に『マンガでわかる！認知症の人が見ている世界』(文響社) など。

なぜ?

を考えて寄り添う

本人はトイレで用を足しているつもり

頭の中で「トイレ」を想像してみてください。それは和式・洋式に限らず、昔ながらのくみ取り式(通称:ボットン便所)だったり、居住する屋内や離れなど、私たち一人ひとりがイメージするトイレはさまざまです。認知症の人は、認知機能の低下から、

近くにあるトイレが自分が思っているイメージと異なる(またはそう感じる)と混乱し、トイレ以外の場所をトイレだと思い込んで排せつしてしまうことがあります。ほかにも以下のような理由が考えられます。

1. トイレの場所が分からない
2. 不慣れなトイレの形式や機能で、使い方が分からない
3. 自分の覚えているトイレと違い、使い方が分からない
4. 昔の習慣から、トイレは屋外(離れ)にあると思い込んでいる
5. トイレに行っても便器を認識できない
6. 体の内側から来る違和感(内部刺激)はあるが、それが尿意や便意の刺激と分からず、結果的にトイレまで間に合わない



どうする!?

リスクマネジメント

株式会社安全な介護 代表 山田 滋

現場の事故対策 編

外出行事中の行方不明事故



外出行事中に利用者が行方不明に！

A デイサービスでは、春に近くの神社へ花見に行くことが恒例行事となっています。例年より早く桜が満開になった3月末のある日、利用者6名と職員2名で花見に行く計画を立てました。

当日は朝から曇っていましたが、主任のミチコさんは「皆さんが楽しみにしているし、小雨程度なら大丈夫だろう」と判断し、予定通りに出掛けました。午後1時ごろ神社に着くと小雨が降ってきたので傘を差し、混みあう境内を歩きました。30分ほどたったころ、職員のシゲルさんが認知症のあるWさんの姿が見えないことに気づき、すぐにほかの職員と手分けをして探しましたが、見つかりませんでした。シゲルさんは事業所に連絡して応援を呼び、3時間かけて周辺を搜索しましたが見つからず、午後5時半に家族に連絡を入れて警察に搜索願を出しました。

Wさんは翌日に隣の市で保護され病院を受診しましたが、幸いかすり傷だけで大事には至りませんでした。管理者がWさん宅を訪問し、「職員配置が不十分な上、見守りも足りていなかったことが原因」と家族に説明して謝罪しましたが、家族はデイサービスの対応に納得がいかないようでした。

ぬり絵の色見本

ぬり絵などの手本や参考として
ご利用ください。

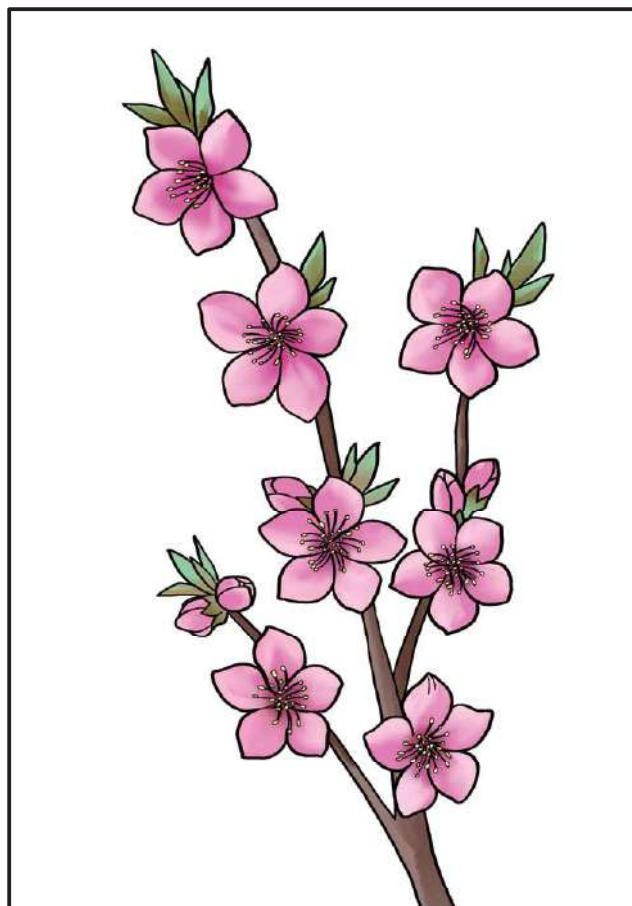
お役立ちツールDVDを
ご購入の方は色見本を
ダウンロードできます



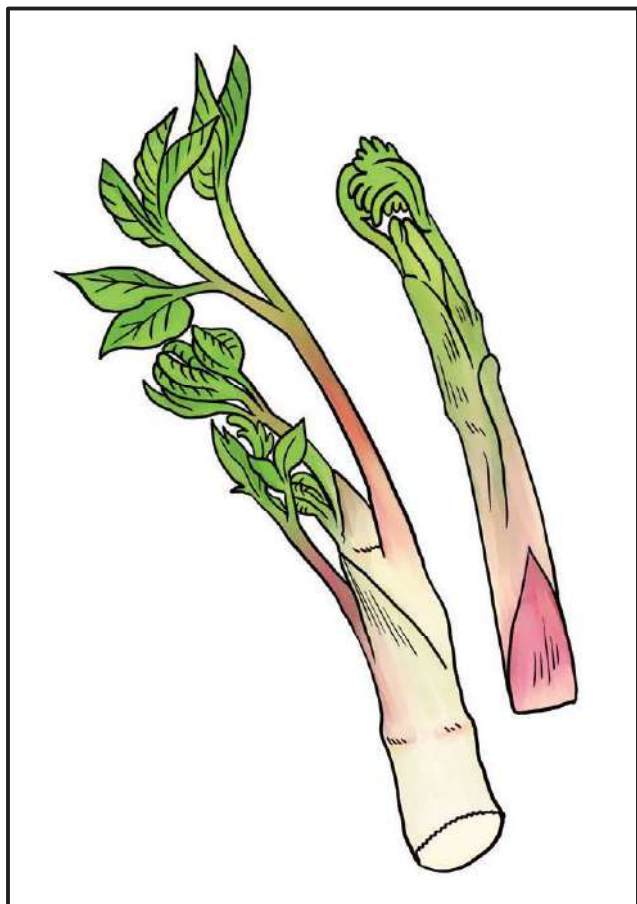
素材集 p.1 「マンダラ」



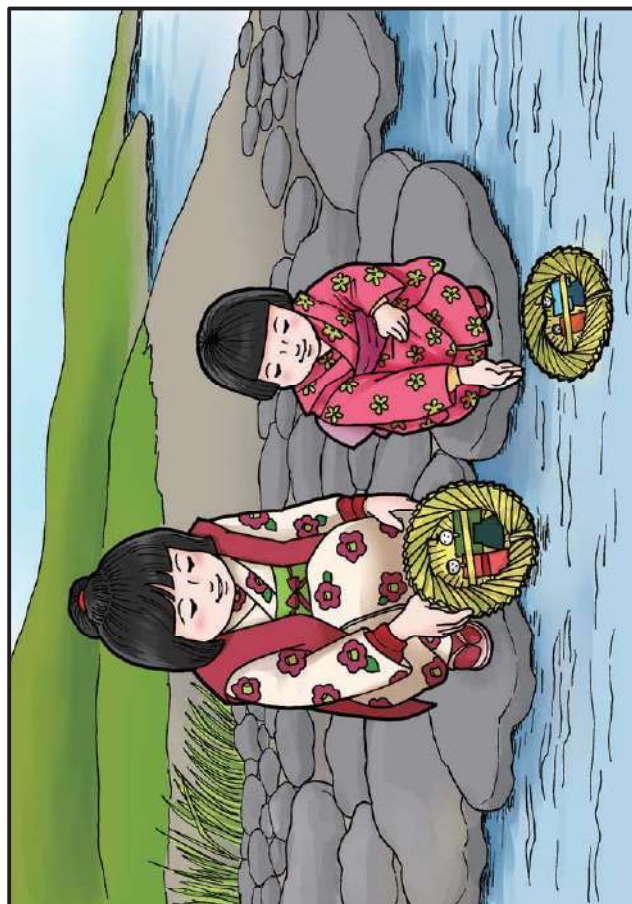
素材集 p.2 「モモ」



素材集 p.3 「ウド」



素材集 p.4 「流しびな」



月刊
monthly

DAY

脳トレ・ぬり絵
素材集

[月刊デイ]
<https://daybook.jp/>
VOL. 291

3 2024
月号



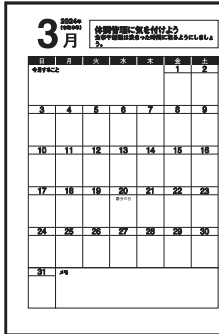
最初と最後に掲載の

色を塗って仕上げた

縦型

カレンダーとぬり絵を自由に組み合わせよう!

横型



縦向きのカレンダーを使用

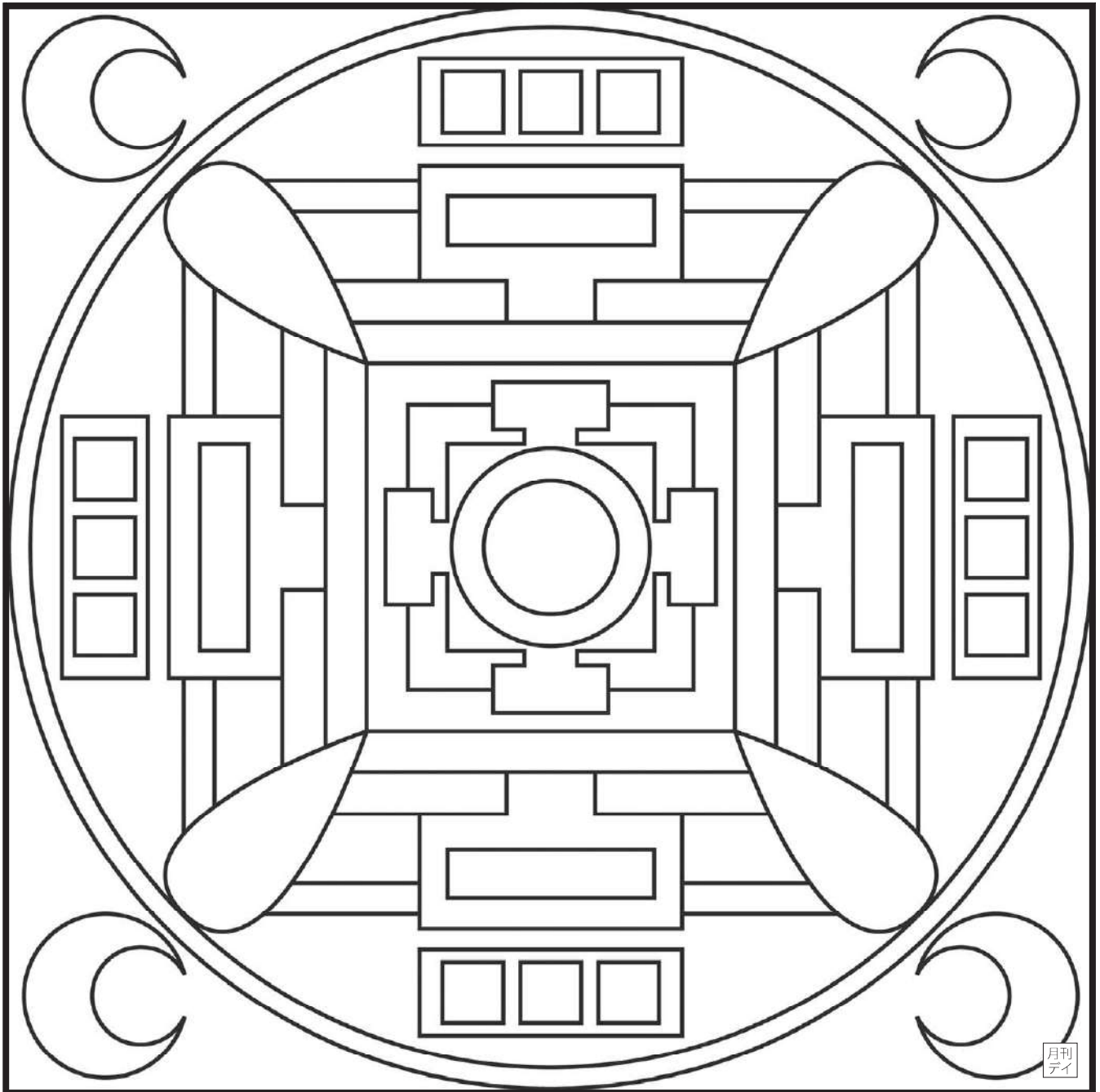
好きなぬり絵を
カレンダーにして
飾ると
気分もアップ♪



横向きのカレンダーを使用

ぬり絵「マンダラ」

名前()



月刊
デイ

ミニまちがい探し②

まちがいを3つ見つけ、○を付けましょう。

実施日： 年 月 日 名前（ ）

①ぼたもちづくり 【クイズ】お彼岸は何をする日？ ①船に乗る ②海に行く ③墓参りをする 答え（ ）



②ツクシ採り



まちがい探し④ 春の甲子園〈8つ〉

実施日： 年 月 日 名前（ ）

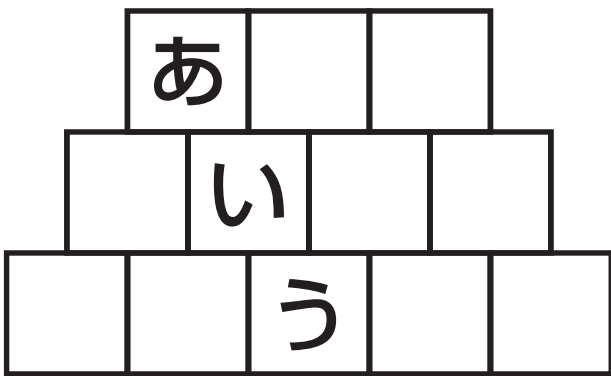


言葉ピラミッド

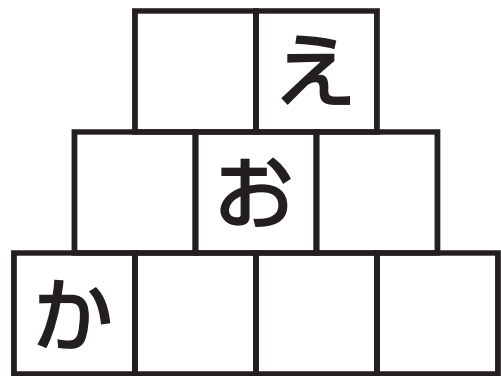
空欄に文字を入れて言葉を作しましょう。

実施日： 年 月 日 名前（ ）

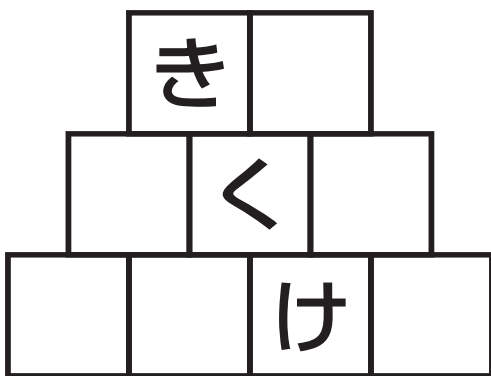
①



②



③



④

