



30分動画、ぬり絵、脳トレなど
DVDオリジナル素材が満載!

お役立ちツールDVD

11月号対応版



別売
定価
880円

※本誌掲載のぬり絵/色見本の印刷には、インターネットへの接続が必要です

こちらも
チェック

公式アカウント/

DAY 月刊デイHP



Twitter



Instagram



Facebook



YouTube



情報発信しています

CONTENTS

特集1

知らなかったでは済まされない!

指導・監査 ここがチェックされる 52

特集2

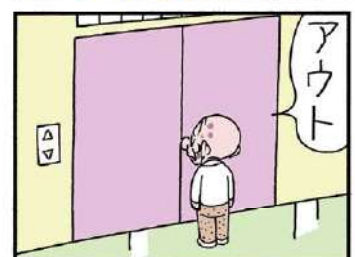
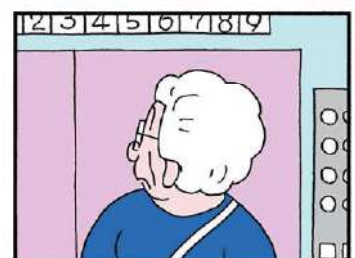
デイで喜ばれる!

秋・冬のプログラム大集合 61

緊急特別寄稿 報酬改定 最前線! ~第222回 介護給付費分科会 傍聴報告~

「訪問通所介護」について 50

- 10 今日は何の日?
- 22 飾って楽しい 立体壁画
- 25 詩太 | あたかな詩の時間
- 26 Nature Craft
- 28 簡単クラフト
- 30 1・2・3 STEP クッキング
- 32 今月の手しごと
- 36 トレーニンググッズ
- 38 今月の簡単レク
- 42 知りたい、トリクミ 今月の介護の現場
- 46 GO! GO! 通所リハ
- 70 なるほど! 新しい事業のはじめかた
- 82 どうする!? リスクマネジメント
- 88 BPSDに寄り添う
- 90 コツコツ続けて元気に! まいにち体操
- 92 11月の運営
- 96 現場で使えるマニュアルシリーズ
- 98 介護NEWS
- 102 自慢のレク・クラフト大集合
- 112 ぬり絵の色見本
- 116 第22回 絵手紙コンクール 入賞者発表
- 121 ちょっと聞いて 私の自慢大募集
- 123 介護川柳
- 126 今月の俳句作品
- 132 11月号のパスワード・編集後記
- 別冊 素材集 | ぬり絵
- 別冊 素材集 | まちがい探し
- 別冊 素材集 | 脳トレ
- 付録 自宅でできるつぼ押し
- 付録 立体壁画「柿のヘタ」の型紙
- 読者アンケート
- アンケートはがき、注文はがき



若戸だいご: 四コマ漫画「そふとそぼ」を徳島新聞で連載中。

お役立ちツールDVD(別売)に対応しています



今日は 何の日?

1~5日

「春夏秋冬」そろいました!

4巻セットだと
送料無料でお得です!!

春 夏 秋 冬

令和版
今日は何の日?
365

4巻セット **13,200円** (税込)
送料無料!!

秋 10~12月編 **3,300円** (税込)

ご注文はこちらから

1日
(水)

誕生日 ちやうげ いかりや長介(昭和6年:コメディアン、ザ・ドリフターズのリーダー、『8時だヨ!全員集合』、ドラマ『踊る大捜査線』) **ほかの記念日** 灯台記念日

犬の日

犬について知り、犬をかわいがる日として、犬の鳴き声「ワン(1)ワン(1)ワン(1)」の語呂合わせにちなみ、制定されました。しばいぬ あきたいぬ柴犬や秋田犬などの純血種を守るため、すべての日本犬は国の天然記念物に指定されています。



柴犬

声かけの例 クイズ!

- 柴犬と呼ばれるようになった由来は何でしょう?
1. しば刈りに行くときの相棒だったから
 2. 「柴」という字に「小さい」という意味があるから
 3. パシパシとしっぽを振るから

答え 2
柴犬は日本犬の中で、唯一の小型犬です。

昔は犬を「カメ」と呼んでいた!?

明治時代、西洋人が飼い犬を呼ぶときに英語で「カム(come=来い)、カム」と言うのが「カメ」に聞こえたことから、洋犬には「カメ」という名前が多いと勘違いし、次第に洋犬のことを「カメ」と呼ぶようになったそうです。

ラジオ体操の日

1928(昭和3)年の今日、朝7時にNHKの東京中央放送局で、初めてラジオ体操の放送が行われたことにちなみ、制定されました。国民の健康増進を目的として、アメリカのラジオ体操をヒントに作られ、ラジオの普及とともに全国に広がりました。



2日
(木)

誕生日 みつる 平田満(昭和28年:俳優、数々のドラマや映画、舞台に出演し活躍、映画『蒲田行進曲』ヤス役) **ほかの記念日** かまた タイツの日

いい血圧の日

高血圧対策を促進し、健康のために生活習慣を改善してもらうことを目的として、制定されました。川の音や小鳥のさえずりなどの自然の音は、心と体をリラックスさせ、血圧を下げる効果があります。

血圧を下げるには?

- 野菜、果物、海藻類を食べる
 - 定期的に運動する習慣をつける
 - ストレスをためない
 - 塩分の取りすぎに注意する
- など

習字の日

手書き文字の良さを伝え、その文化を受け継いでほしいという思いを込めて、制定されました。習字で使う墨の香りは、気持ちを落ち着かせる効果があるといわれています。



日本語を書くと脳が活性化しやすい!

日本語は漢字、平仮名、片仮名などの種類があり、「とめ・はね・はらい」など複雑な形をしているため、一つひとつの文字を丁寧に書くことで脳が活性化されるそうです。



柿の木

提供/特別養護老人ホーム弘恩苑 デイサービスセンター様

[材料]

- ・新聞紙
- ・麻ひも
- ・お花紙 (オレンジ)
- ・色紙 (緑)
- ・段ボール
- ・模造紙 (茶・水色)
- ・ゼムクリップ
- ・土台
(段ボールに水色の模造紙を貼る)

柿の実を作る

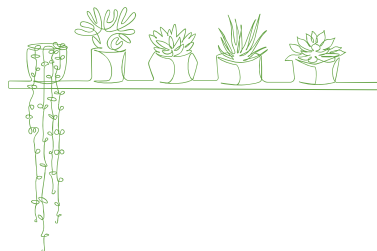


- 1 新聞紙 (1 ページ) を平たく丸め、輪を作った麻ひも (50cm) を結んで付ける。
輪の部分が出るように、別の新聞紙 (1 ページ) で包む。



紙に見えない高級感!

鉢カバー



材料

- * 陶器シート(包装紙でも可)
月刊デイホームページからダウンロードできます
- * 空き容器やペットボトル
- * 厚紙
- * お好みの植物や造花

道具

- * はさみ
- * 両面テープ
- * 接着剤

「陶器シート」は月刊デイホームページからダウンロードできます。
パスワードは132ページに掲載。

今月の手しごと

かき

柿



昔ながらの知恵と技
季節を楽しむ活動

秋の味覚「柿」

今月の活動

- ・ 渋柿の干し柿
- ・ 甘柿の干し柿
- ・ スライス干し柿
- ・ 皮で作る柿茶

今月は「柿」



昔は竹で作った
柿取り棒で、
柿を取ってたねえ。



干し柿は冷凍
すれば半年から
1年ほど保存
できますよ。

甘柿? 渋柿?

柿には「甘柿」と「渋柿」があります。甘柿はそのまま食べることができますが、渋柿はそのままでは渋くて食べられないので、干し柿などにします。

甘柿



渋柿



柿を使って作ってみよう

- 干し柿 ● 柿酢 (柿を発酵させる)
- 柿の酵素シロップ (砂糖に漬け込む)

など

上半身を鍛えるレク

秋の味覚！ マツタケ探し

トングを菜箸に替えても /



目的・効果

上肢可動域の維持・向上

準備

箱の中にマツタケを入れ、新聞紙で覆い隠す。参加者は机の上に置いた箱に向かい合って座り、トングを持つ。

やり方

トングでマツタケを探して取る

参加者は新聞紙で隠れたマツタケをトングで探し、挟んで取る。すべてのマツタケが見つかるまで続け、茶10点、青5点、黒1点とし、合計点の多い人の勝ち。

アレンジ

- 小さいマツタケを使う
- 細くちぎったカラーチラシを使う
- デイルームのいろいろな場所にマツタケを隠し、マツタケ狩りを行う

準備物 (1ペア分)

- 箱(深いもの)… 1箱
- マツタケ(茶、青、黒色)…各3本
- ちぎった新聞紙…たくさん
- トング…参加人数分

マツタケ(茶色)の作り方(1本分)

〈準備するもの〉

- ・新聞紙(1/4に切ったものを3cm幅に折る)…2本
- ・お花紙(茶-クリーム色)…各1枚

作り方

〈かさ〉
新聞紙をぐるぐる巻き、茶色のお花紙で包む



〈軸〉
新聞紙を三つ折りにし、クリーム色のお花紙で包む

※同様に、かさを青、黒色のお花紙で包んだマツタケを作る

知りたい、トリクミ

今月の介護の現場

デイサービスセンター
どんぐりハウス
岡山県岡山市

認知症ケアの取り組みから 生まれる地域の輪

スーパーマーケットの駐車場で草取り

岡山県岡山市にあるデイサービスセンターどんぐりハウス（以下、どんぐりハウス）は、認知症ケアに特化した事業所として、裁縫などの手仕事を中心に日々の機能訓練を行っています。

要介護状態になっても暮らしやすい地域社会づくりを目指す岡山市の高齢者活躍推進事業『ハタラク*』のモデル事業所として、ご利用者が生きがいを持って地域の中で活躍しています。

※地元企業から依頼を受けた仕事を、ご利用者が行う取り組み



古民家を生かした趣のある建物

事業所概要

株式会社大勇
デイサービスセンターどんぐりハウス

- 岡山県岡山市東区西大寺射越321
- 定員/10名
- 一日平均利用者数/約8.4名
- 営業日/月～土
- 平均介護度/1.6

職員配置(兼務あり)

- 管理者…1名
- 生活相談員…3名
- 機能訓練指導員…1名
- 看護師…1名
- 介護職員…8名



室内には、ご利用者の手作り作品が至る所に飾られている

GO! GO!
通所リハ



「在宅回復期」を支える 通所リハ

Pick
up!



サーキットトレーニングで集団起立訓練をしている様子

介護老人保健施設アロンティアクラブ 通所リハビリテーション(大阪府大阪市)

1996年に開設した超強化型老健施設の介護老人保健施設アロンティアクラブ(以下、アロンティア)の通所リハは、医療、入所、訪問サービスと連携してご利用者の在宅生活をサポートしています。リハビリ職を中心に、ご利用者が「1日でも長く住み慣れたご自宅で生活できるように」参加したくなるさまざまなプログラムを準備し、ご利用者の意欲向上に努めています。

Point

- 入所サービスの職員と連携して“リハビリ合宿”などを行い、ご利用者の在宅生活をサポート
- サーキットトレーニングを実施し、効果的に身体機能改善を目指す
- 生活行為向上リハビリテーション実施加算の算定でご利用者の社会参加支援を図る



【事業所概要】

- 法人名 / 医療法人弘善会
- 住所 / 大阪府大阪市住之江区北島2-7-32
- 定員 / 34名
- 1日平均利用者数 / 27.5名
- 平均介護度 / 2.5
- 営業時間 / 月～土曜日(1/1～1/3休業)
9:45～16:15

- 職員配置 / 医師 1名
理学療法士 2名
作業療法士 2名
言語聴覚士 2名
看護師 1名
介護職員 10名
支援相談員 1名

ホームページは
こちら



／ 知らなかったでは済まされない！ ／

指導・監査 ここがチェックされる

自治体アンケート
報告付き!



株式会社QOLサービス 代表取締役 妹尾 弘幸

新型コロナウイルス感染症の5類移行に伴い、全国的に指導・監査が急増しています。今回は、指導・監査・運営面のポイントと、各自治体を実施したアンケート結果を紹介します。

指導・監査でよく指摘されるチェックポイント

以下の2点は、各地でよく指摘を受ける事項です。

- ① アセスメント→計画→実施→評価(以下、APDC サイクル)の一連の流れが徹底されているか
- ② ケアプランに沿って介護サービスを提供しているか

1 APDCサイクルが徹底されているか

介護サービスには「根拠のある介護サービスの実践」が求められています。そのため、ご利用者に対するアセスメント(A:Assessment)、それに基づく計画作成(P:Plan)、計画に基づくサービスの実施(D:Do)、計画の評価・見直し(C:Check)で構成されるAPDCサイクル(厚生労働省資料では「PDCA」と表記)でのサービス提供の指導に力を入れています。「サービスを行うための一連の流れ(ケアマネジメント・プロセス)が適切であるか」に重点を置いたチェックがされるため、各記録の有無だけでなく、ご利用者へのサービス提供の根拠を示す内容が記載されているかが重要なポイントになります。

- また、居宅サービスについて、指定基準等に定められている以下の基本的な手法や視点に基づくサービス提供については更に徹底を図る必要がある。
 - ・ アセスメントに基づく個別サービス計画の立案、計画に基づくサービス提供、計画の評価及び見直しといったPDCAに基づくサービスの提供

出典：第106回社会保障審議会介護給付費分科会、資料1 ※編集部で一部改編

すべての書類の有無を確認するというよりは、一人の利用者が、利用にあたってサービスの説明を受け、居宅サービス計画や、訪問介護計画等、サービスごとの計画が作成され、それに基づきサービスが提供されるという、サービスを行うための一連の流れ(ケアマネジメント・プロセス)が適切であるかどうか¹に重点を置いて実態を確認しましょう。

出典：厚生労働省「介護保険施設等運営指導マニュアルについて」 ※編集部で一部改編

特集2

秋・
冬の

デイで喜ばれる!



プログラム



大集合



ご利用者の意欲を高め、楽しみながら取り組める、
デイで喜ばれるプログラムを紹介します。

秋のプログラム

- ピーラーでとっても簡単! 干し柿 作り!
- サツマイモ を収穫し、お菓子作り!
- ガーデニングで 花植え&球根植え!
- 落ち葉掃除 で地域をきれいに!
- 芸術の秋を楽しむ パステル絵画教室!
- 体力測定 で、身体機能の維持・向上へ!
- 縫い物や編み物 で秋・冬の作品作り!

冬のプログラム

- 公園のトイレにクリスマスの飾り付け!
- 「いろはかるた」で歩きながら脳トレ!
- クリスマス会で 楽器体験と合唱!
- 農家から「わら」を仕入れてしめ縄作り!
- 寒い冬にぴったり! 野菜を切って 鍋料理!
- ダイコンを育てて収穫! 干して 漬物に!



秋のプログラム



ピーラーでとっても簡単！ 干し柿作り！

準備物：柿、ピーラー、
ひもなど

情報提供：あじさいグループ デイサービスあじさい様（岐阜県）

ご利用者と一緒に干し柿を作りました。男性のご利用者も「昔はよく作ったもんだ」と、ピーラーを使って楽しそうに皮をむかれました。

皮をむいた柿の軸をひもでしばって干し、カビが生えないように焼酎を振りかけました。

窓からおいしそうな干し柿が見えるため、ご利用者は「まだか、まだか」と干し柿の完成が待ち遠しい様子でした。



軒下に干したたくさんの柿

ピーラーを使うと皮むきが
とっても簡単♪



男性ご利用者も積極的に干し柿作りに参加

サツマイモを収穫し、 お菓子作り！

準備物：サツマイモ(畑)など

情報提供：美穂の家・静岡沓谷様（静岡県）

デイサービスから徒歩5分のところにある畑で芋掘りをしました（畑に畝^{うね}を作って苗を植えるところから、すべてご利用者と一緒に行っています）。収穫したサツマイモで何を作って食べたいかをご利用者に考えてもらい、スイートポテト作りに挑戦しました。蒸したサツマイモをスプーンでつぶしてバター・砂糖・生クリーム・卵黄を入れて混ぜ、ピンポン球ほどの大きさに丸めてオーブンで焼けば、あっという間に完成！みんなでおいしく秋の味覚を味わいました。



立派なサツマイモを収穫



手際良く皆さんでスイートポテト作り

完成♪



どうする!?

リスクマネジメント

株式会社安全な介護 代表 山田 滋

現場の事故対策 編

緩和期におけるデイサービスの感染対策



マスクを着ける・着けないで利用者同士がけんか！

デイサービスの利用者Tさん(78歳・男性)は糖尿病や高血圧などの持病があるため、新型コロナウイルス感染症の感染者が増えるたびにデイサービスを休んでいました。令和5年5月に5類に移行し、社会全体の感染対策が緩和されても、常にマスクを外さず対策を徹底しています。デイサービスの職員に対しても感染対策を厳しく求め、昼食時に使っていたアクリル板を撤去したときは強く抗議しました。

一方で、利用者Wさん(85歳・女性)は循環器などの疾患はなく、いつも元気良く活発な方で、マスクの着用義務がなくなったときは真っ先に外しました。

ある日、みんなで軽く体を動かすレクが始まったときに、Tさんが「レクの間はマスクを着けるべきだ」と言い出しました。するとWさんが「マスクを着けたら声が聞き取りづらくなるから、外さないとゲームにならない」と言いました。すぐに主任のミチコさんが仲裁に入りましたが、お互いが主張を譲らず困ってしまいました。

コツコツ続けて元気に!

まいにち

体操



監修 妹尾 弘幸
(理学療法士)

今月は

肺活

トレーニング

※イスからの転落に注意しましょう

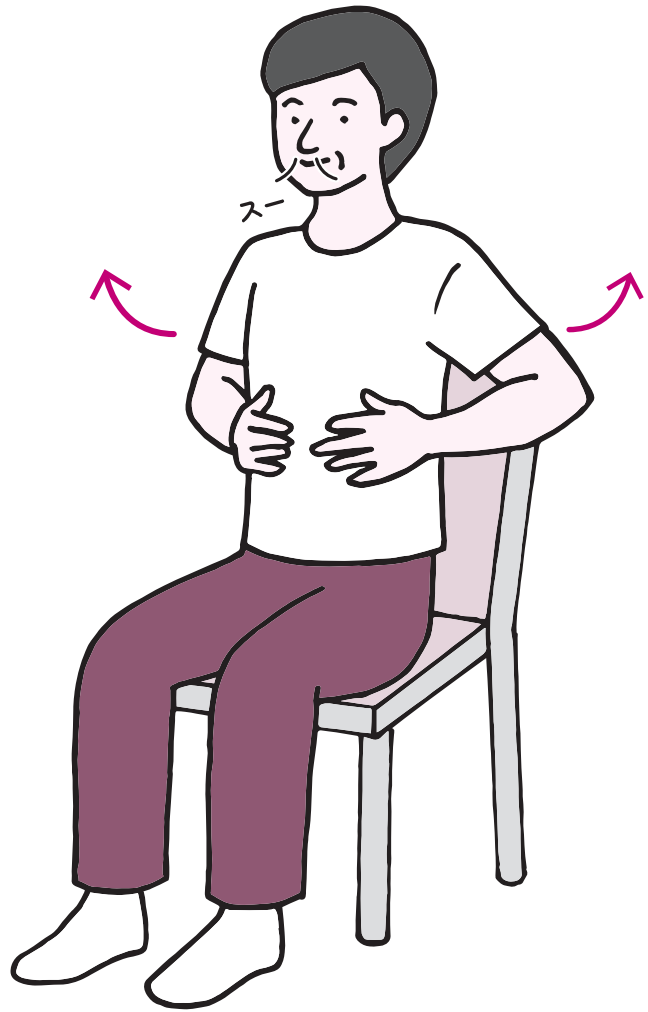
※痛みがある場合は無理をせず、できる範囲で行いましょう

おう かくまく
横隔膜の
トレーニング

- 両手を肋骨^{ろっこつ}に当てて胸を張ります。
- 肋骨が広がるように鼻からゆっくり息を吸います。肋骨が閉じるのを意識しながら、口をすぼめ、ゆっくりと息を吐きましょう(5回)。

効果

- 呼吸機能の維持・向上



毎日体操をして、色を塗りましょう

いいですね!

スタート

1

2

3

4

5

6

7

8

9

10

21

20

19

18

17

16

15

14

13

12

11

あと
もう少し!

22

23

24

25

26

27

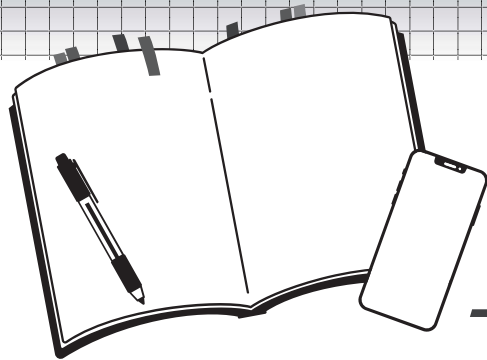
28

29

30

31

ゴール



11月の運営

Check List

今月は以下のことを**チェック**しましょう！



項目	チェック <input checked="" type="checkbox"/>
ノロウイルスを防ごう (93ページ)	
環境整備と福祉用具を確認 (94ページ)	
暖房器具を準備しましょう (95ページ)	

今月のミニチェック

項目	チェック <input checked="" type="checkbox"/>
インフルエンザワクチンを接種しましょう	
秋～冬に使うもの (ひざ掛けや加湿器など) の準備をしましょう	
本格的に寒くなる前に大掃除 (秋掃除) をしましょう	

毎年、日本郵便が実施している『南極ゆうびん』の申し込みが始まるよ。
ご利用者と一緒にはがきを出して、南極・昭和基地の消印付きはがきをもらおう！
※詳細は日本郵便のホームページなどで確認してください



P.96

現場で使えるマニュアルシリーズ 〈Vol.8〉 嘔吐物処理

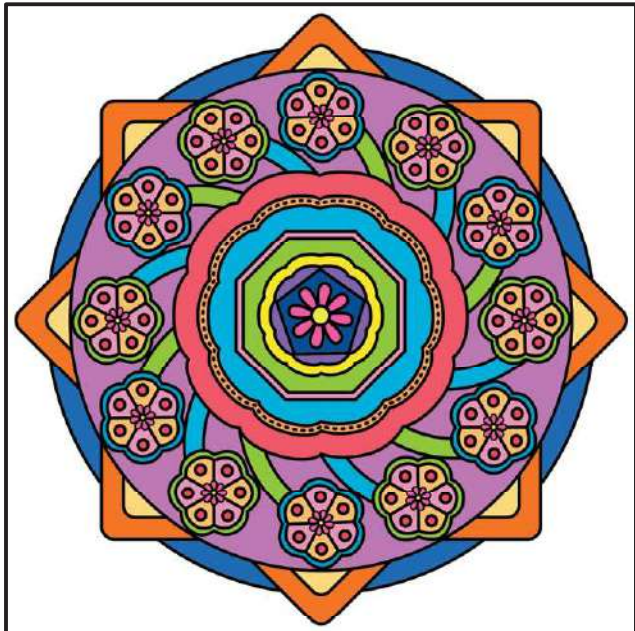
ぬり絵の色見本

ぬり絵などの手本や参考として
ご利用ください。

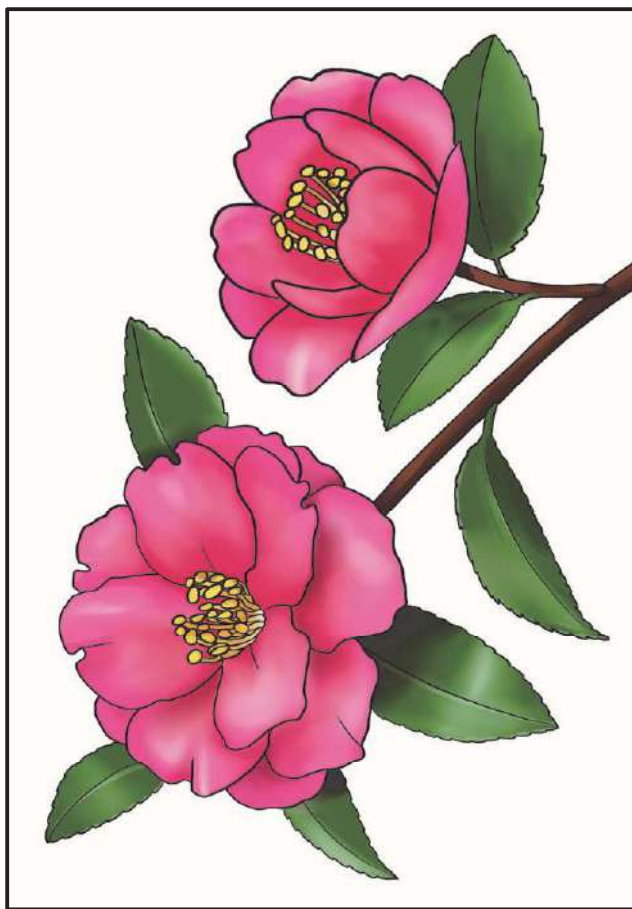
お役立ちツールDVDを
ご購入の方は色見本を
ダウンロードできます



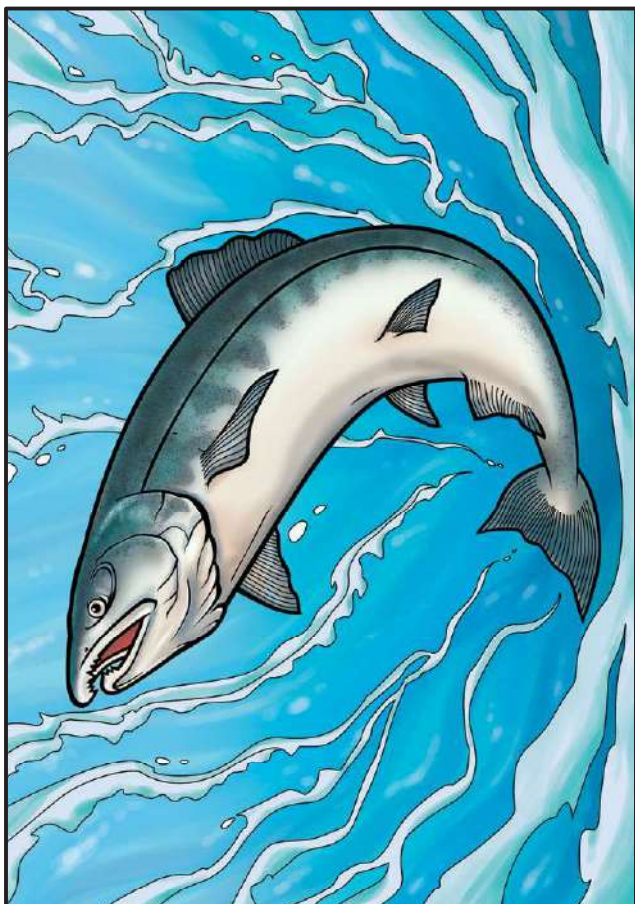
素材集 p.1 「マンダラ」



素材集 p.2 「サザンカ」



素材集 p.3 「川を^{のぼ}る^{さけ}鮭」



素材集 p.4 「七五三のお参り」



月刊
monthly

DAY

[月刊デイ]
<https://daybook.jp/>
VOL.287

脳トレ・ぬり絵
素材集

11 2023
月号



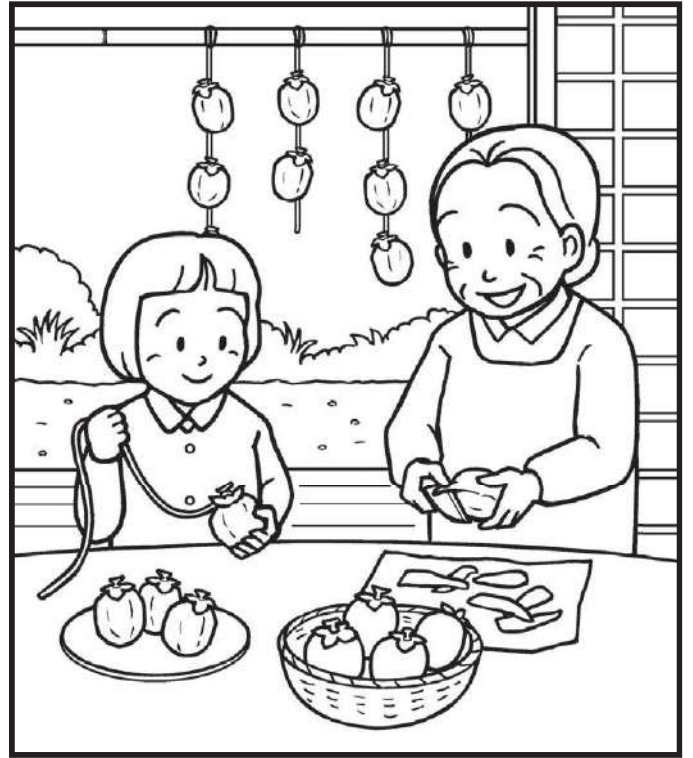
ミニまちがい探し②

まちがいを3つ見つけ、○を付けましょう。

実施日： 年 月 日 名前（ ）

① 干し柿づくり

【クイズ】「柿が赤くなると医者はおくなる」○に入るのは？ ①赤 ②青 ③白



② たき火で焼きいも



まちがい探し④ ^{とり} ^{いち} 酉の市〈8つ〉

実施日： 年 月 日 名前（ ）

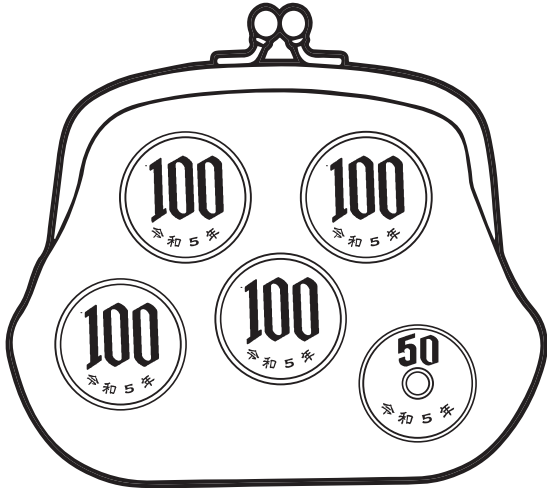


お金の計算③

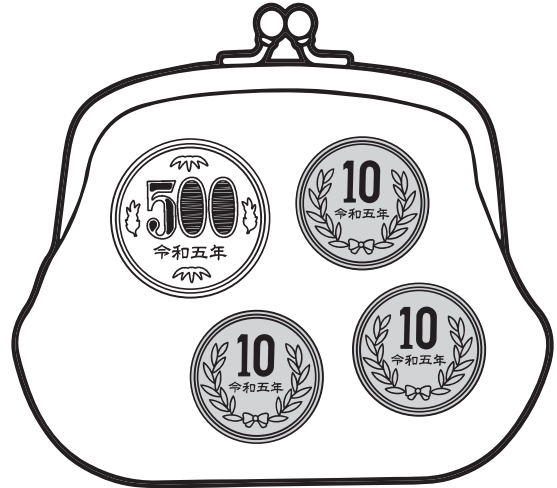
サイフのお金を数えて合計額を書きましょう。
また、どちらのサイフが、いくら多いか答えましょう。

実施日： 年 月 日 名前（ ）

①



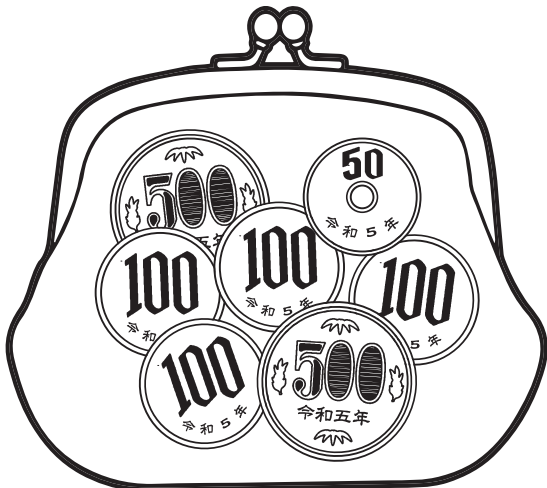
A 円



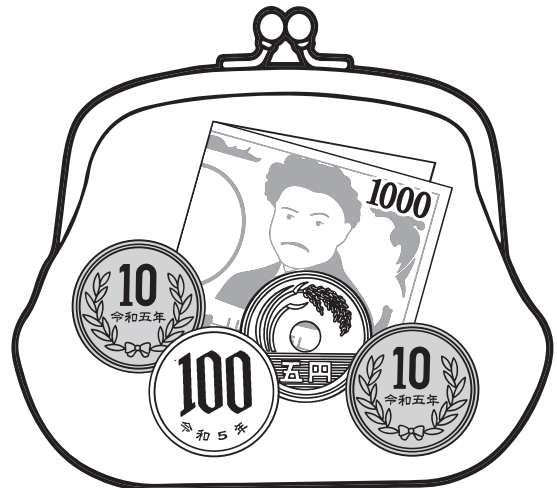
B 円

答え [A ・ B] のサイフの方が [] 円多い

②



A 円



B 円

答え [A ・ B] のサイフの方が [] 円多い

クロスワード〈中級〉

タテとヨコのカギを見て、□に当てはまる文字を書きましょう。

実施日： 年 月 日 名前（ ）

①

1 ヤ	2	3	4 モ
5			
6 イ			
		7	ン

タテのカギ

- 1 落ち葉などに埋めて焼いたサツマイモのこと
- 2 かつお節やみそ汁などをご飯にかける食べ方を「猫○○」や「犬○○○」という
- 3 好みや考え方は人によってそれぞれ違うという意味の四字熟語「十人十○○」
- 4 見落としがちなお題点のことを人の目に例えた言葉

ヨコのカギ

- 1 長イモや大和イモ、自然薯^{やまと}など、野山に自生するイモの総称
- 5 働く人々に感謝するための祝日「○○○○感謝の日」
- 6 家族が普段過ごす部屋のこと。「茶の間」や「リビング」ともいう
- 7 古くから咳止め^{せき}やのどの痛みを抑える民間薬^{みんかんやく}として知られるミカン科の果物「○○柑」

②

1 サ	2	3 コ	
4			
		5 ツ	6
7 カ			リ

タテのカギ

- 1 童謡「たきび」に登場するツバキによく似た花
- 2 あいさつや手紙などで使う、「いつまでも永く」という意味の言葉「○○ひさしく」
- 3 ゆでてつぶしたジャガイモにひき肉や野菜を混ぜて丸め、パン粉などの衣をつけて揚げた料理
- 6 出世魚^{しゅっせうお}として知られ、ハマチやワラサよりも大きく80cmを超えたもの

ヨコのカギ

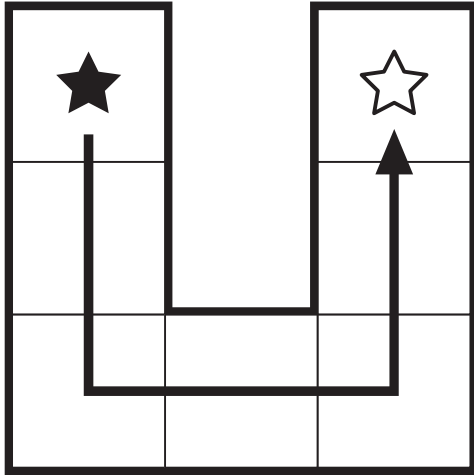
- 1 すごろくなどで使う、1～6までの目が書かれた遊び道具
- 4 赤く輝く果肉がルビーにも例えられる、漢字で「石榴」「柘榴」と書く果物
- 5 小豆^{あずき}をつぶさないように炊いたあんこのこと「○○あん」
- 7 「かくれんぼう」に「缶を蹴る^た」というルールを加えた昔ながらの遊び

ひとふで
マス一筆書き

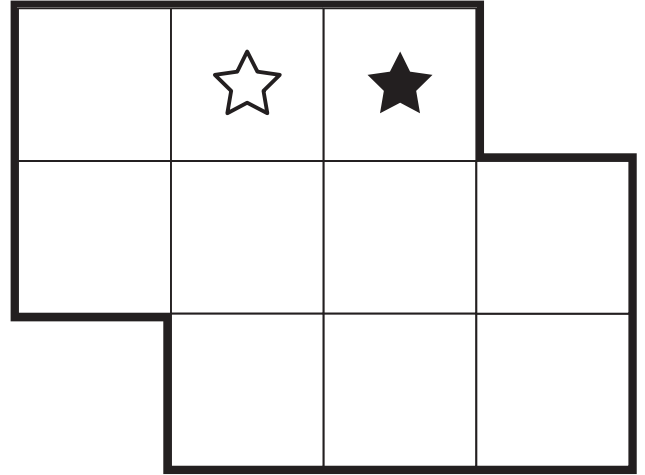
★から☆へ、すべてのマス目を一度だけ通って一筆書きしましょう。

実施日： 年 月 日 名前（ ）

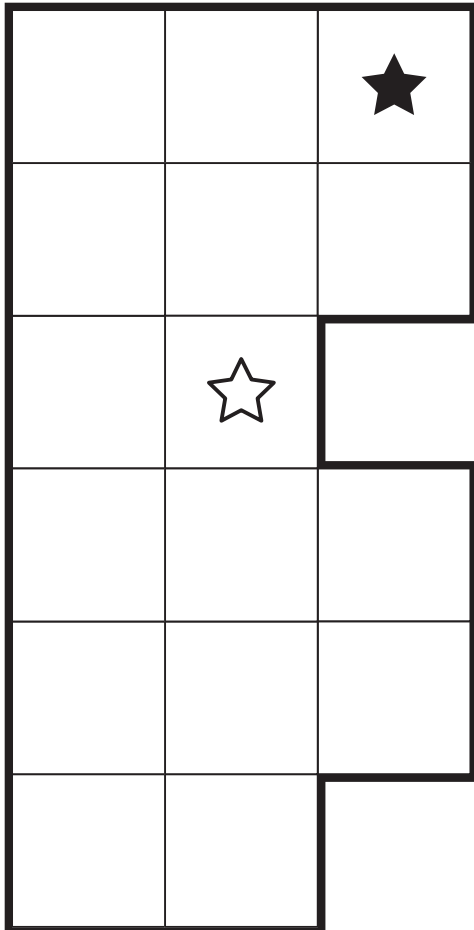
例



①



②



③

